


TELECOM INT

2004

2005

INT  
MANAGEMENT



Moteur.....OK  
Liaison.....OK  
Guidage.....OK  
Allumage.....OK  
Oxygène.....OK  
Hydrogène.....OK  
Météo.....OK  
Hotesse.....OK  
Guide du routard...OK  
Brosse à dents...OK  
Bouffe du chien...OK  
Lunettes de kéké...OK  
Chemisé a fleurs...OK  
Maillots de bains...OK  
Sac à vomir.....OK  
Badge.....OK  
Belle mère...OK..Euh..eject  
Farine.....500 g  
Vaisselle.....En porcelaine  
Chèvre.....OK  
Ici maintenant.....OK  
51.....Aplu  
Merdé comment on va faire chef.....Che pas

--00.43

OBJECTIF INT

# Promotion 2004 - 2007



Des **réductions exceptionnelles** sur :

- ✓ votre cotisation BDE,
- ✓ votre WE d'intégration,
- ✓ votre place de Gala.

Des **services bancaires gratuits et privilégiés** :

- ✓ 1 conseiller dédié aux élèves,
- ✓ 1 permanence hebdomadaire,
- ✓ 1 distributeur automatique de billets sur le campus.

Pour plus de renseignements :

[www-eleves.int-evry.fr/promoint](http://www-eleves.int-evry.fr/promoint)

## PARTENAIRE DES ELEVES DE L'INT



Si on en parlait ?



Mais elle est où l'élite ?



MANAGEMENT



TELECOM

EDITO

Cette plaquette n'est sûrement pas la première que tu lis (je n'ose pas imaginer la pile que tu as chez toi !) ni la dernière non plus ! Mais je suis sûr que tu n'en as pas encore lu une comme la nôtre qui te montre un campus commun aux deux écoles, vibrant jour et nuit au rythme de sa constellation de clubs et associations !

Que dirais-tu de venir à l'INT pour connaître des sensations fortes comme le saut en parachute, ou bien t'éclater tout simplement en pratiquant de nouveaux sports ? Peut-être es-tu plus attiré(e) par la junior entreprise, l'humanitaire, ou l'organisation de grands événements comme le Forum des Télécommunications (6000 visiteurs) et le Gala ? Te voilà bien embarrassé devant tout ce choix ! Mais ne t'inquiète pas, tu n'es pas limité : tu peux faire autant de sport et d'associations que tu veux (tu peux aussi tout faire si tu tiens avec 1h de sommeil par nuit !)

Mais je n'en dis pas plus, je te laisse découvrir par toi-même la galaxie INT : décollage immédiat vers le 7<sup>ème</sup> ciel !



Thomas Balle-Chabaud,  
Prèz de Promo'INT

# Checklist

- |       |                                     |       |                               |
|-------|-------------------------------------|-------|-------------------------------|
| 00:38 | présentation evy - maîsel - foyer ✓ | 00:16 | club cirque - chorale ✓       |
| 00:36 | bde - sei - wei ✓                   | 00:15 | campus - emoty's ✓            |
| 00:34 | voyages & soirées ✓                 | 00:14 | theatre - litige ✓            |
| 00:32 | asint ✓                             | 00:13 | cine club - anim'int ✓        |
| 00:29 | open int ✓                          | 00:12 | intro - intimes ✓             |
| 00:28 | dolphint ✓                          | 00:11 | declie ✓                      |
| 00:27 | kayakint - parachutint ✓            | 00:10 | forum ✓                       |
| 00:26 | absinthe ✓                          | 00:08 | sprint ✓                      |
| 00:25 | club sono - club biere ✓            | 00:07 | intercom - club bourse ✓      |
| 00:24 | minet ✓                             | 00:06 | intervenir - int'aide ✓       |
| 00:23 | sadint - club robot ✓               | 00:05 | equiterre - aiesec ✓          |
| 00:22 | gala int ✓                          | 00:04 | cuisint - relaxint ✓          |
| 00:20 | club danse - club musique ✓         | 00:03 | cc int - chalomint - in&act ✓ |
| 00:19 | everyone ✓                          | 00:02 | promoint - int diplomés ✓     |
| 00:18 | bda ✓                               |       |                               |
| 00:17 | sf fantasy - impro ✓                |       |                               |

## Le campus



l'INT c'est deux écoles mais un seul campus. Eh oui, ton voisin de chambre peut aussi bien être un manager qu'un ingénieur et c'est là une des richesses de l'institut.

Mais la Maisel (Maison des Elèves) n'est pas le seul lieu où se côtoient les ingénieurs et les managers. Ils se rencontrent et réalisent des projets ensemble dans les clubs et assocés (présentés dans cette plaquette même...). Revenons-en à la Maisel. Tu arrives tout beau, tout neuf à l'INT et ô surprise te voilà avec une chambre sur le campus rien que pour toi et grande d'au moins 16 m<sup>2</sup>. Tu disposes d'un lit, d'un frigo, d'un bureau, de meubles, d'un placard, d'une connexion Internet à très haut débit et... d'une superbe salle de bain avec douche, lavabo et... toilettes tant qu'à faire ! Ce n'est pas tout, en bas des bâtiments où se trouvent ces chambres il y a une laverie pour profiter des joies de la lessive sans rien payer, une salle TV, une salle de jeu et... une belle cuisine équipée pour découvrir ou redécouvrir les bienfaits de la gastronomie étudiante...



Tu n'aimes pas cuisiner ? Pas de problème, nous avons ce qu'il te faut... ça s'appelle le RA (Restaurant Administratif), ça te revient à 2,96€ par repas et c'est plus que mangeable !

Cela ne te suffit pas ? Peut-être te convaincrai-je en t'évoquant le gymnase comprenant une salle de musculation et les trois courts de tennis en accès libre ! Je vois tes yeux s'éclaircir d'une lueur d'intérêt. Ca y est je t'ai convaincu ! Alors maintenant à toi de jouer !



## Le Foyer



Tu rêves d'un lieu où tu pourrais te détendre,  
t'amuser et profiter des assocés ?  
Alors bienvenue au foyer !  
Cet endroit regroupe lieux de détente et  
locaux d'assocés...c'est aussi  
là qu'il y a une ambiance de folie le jeudi soir !



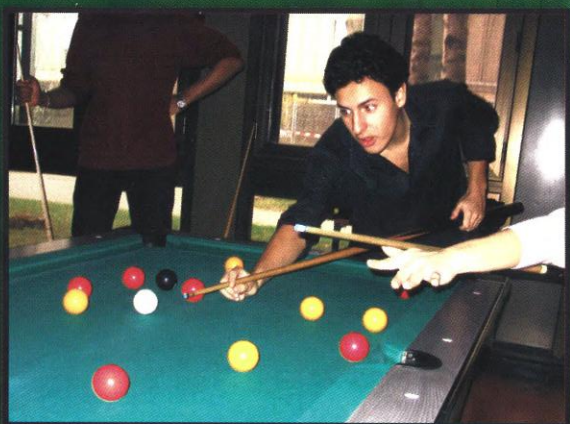
## Club Baby

Parce que les interminables discussions  
métaphysiques sur la validité ou non  
de tel ou tel mouvement vous excitent,  
parce que vous voulez vous détendre  
après (ou même avant) le partiel  
de probas , parce que vous aimez  
la violence des coups de poignets,  
trois baby trônent pour vous  
au coeur du foyer !



## Club Billard

Tu peux venir à n'importe quelle  
heure du jour ou de la nuit et  
passer du billard anglais au  
billard français. Que tu sois  
joueur confirmé ou débutant  
viens nous rejoindre.



FOYER - BABY - BILLARD

## Présentation du BDE

Le BDE (Bureau Des Elèves), commun à Telecom INT et à INT Management, est l'association gérant la vie associative au sein de l'INT. Il est l'interface entre les élèves et la direction, et organise de nombreux événements pour l'INTien tout au long de l'année.

Le BDE Instinct, c'est une équipe soudée et motivée de 30 personnes avec un budget de 350 000 euros pour vous faire découvrir ce qu'est la vraie vie d'étudiant ...





Le WEI (Week-End d'Intégration) est l'événement majeur d'une première année. Imaginez un train discothèque pour vous emmener au milieu des Landes, à deux pas de l'océan. Entre saut à l'élastique, paint-ball, tournoi sportif organisé par l'association sportive et l'open bar 24h/24h vous ne saurez plus où donner de la tête. Mais le WEI ce n'est pas que cela, c'est aussi un moyen irremplaçable de créer des liens que ce soit avec votre promo ou les promos précédentes.



SEI

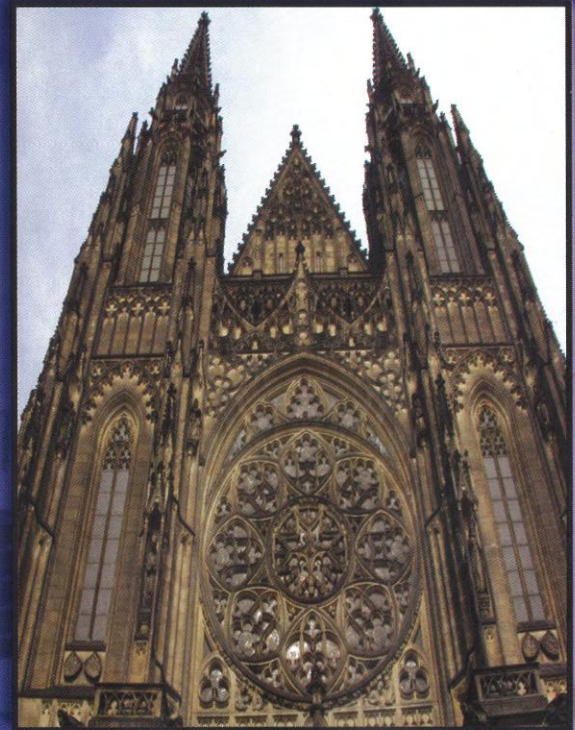
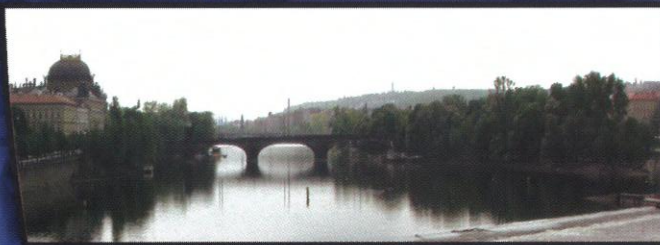
Premier événement de votre nouvelle vie d'INTien, la SEI (SEmaine d'Intégration) vous permettra à la fois de découvrir l'INT, de faire de nouvelles "rencontres" et de prendre contact avec les clubs et assocés. Animations gonflables, chasse au trésor et concours en tous genres seront au programme de cette semaine mémorable.

# SOIRÉE PARRAINAGE 2003

VOYAGES - SOIREEES



## Voyage au ski 2004 Les Deux-Alpes.



## *Week-end à Prague 2003.*

00:34

Le BDE organise des voyages inoubliables et des soirées mythiques. Grenade, Amsterdam, Prague, la semaine au ski ont été au programme du cru 2003-2004, à vous de découvrir le suivant... Et tous les jeudis c'est l'explosion au foyer avec les soirées BDE à thème (ou pas), alors rince-toi le gosier et déchaîne-toi sur la piste !

00:33



## VOYAGE À AMSTERDAM, 2003.



## Voyage à Grenade, 2003.



## Soirée Halloween 2003.

VOYAGES - SOIREEES

ASINT

L'ASINT est l'association sportive de l'INT et s'occupe d'organiser toutes les activités qui ont un rapport avec le sport. Tous les sports-co sont représentés, du foot au water-polo en passant par le rugby, le hand, le basket, le street-hockey ou encore le volley.



## RUGBY



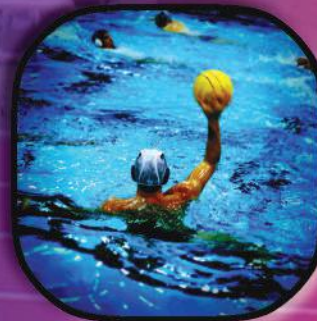
Le rugby, ce sport de mâles, avec boue, pénalités, défaites et douche obligatoire est ici le sport le plus convivial du monde avec, malgré des dehors brutaux, une ambiance toute en déconade et en bonne humeur dans ses deux équipes (une de filles et une de brutes (mais seulement pendant la troisième mi-temps)).

## FOOTBALL



Jeu qui se joue à onze contre onze avec un ballon blanc au début et noir à la fin. Le but est de courir après le petit ballon et de lever la main quand le ballon sort du terrain. Les plus malins ont pris des gants pour se protéger du froid et attendent qu'on leur passe le ballon. De temps en temps tu sors en tapant la main d'un gars et lui il te tape sur les fesses.

## WATER-POLO



00:32

Que tu aies envie de gonflette pour être le plus beau (ou la plus belle) avec tes abdos sur la plage, de reprendre le sport que tu maîtrisais si bien avant ton entrée en prépa, ou tout simplement de t'éclater en découvrant ceux que tu n'as jamais pratiqué... nous serons là pour ton bonheur.

## VOLLEYBALL



L'Asint c'est aussi les sports individuels tels que le tennis, le taekwondo, le ping-pong, le badminton... Bref, avec le gymnase, les trois

## TAEKWENDO



courts de tennis, la salle de muscu et de fitness, les chansons et la fanfare... c'est un vrai bonheur de sportif! Mais l'Asint c'est encore l'organisation d'événements et de tournois sur le campus ou en dehors, et

surtout l'apport d'un peu de classe et de raffinement.



## TENNIS DE TABLE

## BADMINTON



## HANDBALL



Hand : sorte de foot qui se joue avec les mains, avec des fois des gens qui rentrent en contact et qui tombent.

## BASKETBALL



00:31



ASINT

ASINT

FITNESS POWER



# EQUITATION

Tu fais de l'équitation depuis l'âge de 5 ans, et tu maîtrises le saut d'obstacles (c'est toi sur la photo?), ou tu n'es jamais monté(e) sur un cheval et tu veux découvrir les joies des promenades à dada? No problem, rdv tous les jeudis aprèm...



# ESCALADE

Mordu de roller? Viens donc te faufler parmi les 5000 participants de la rando roller, tous les vendredis soir à Paris. Si tu es plus téméraire tu pourras t'exercer à l'escalade et à l'aviron.

En plus des entraînements et des matchs FFSU, le bureau est chargé d'animer la vie du campus et d'organiser des événements pour les étudiants. C'est comme ça qu'on retrouve tous les étudiants dans notre gymnase tout neuf pour la nuit du volley, celle du foot ou du basket, que des grandes écoles parisiennes viennent passer une journée chez nous pour le TINT ou encore que l'on part s'amuser à Centrale Lyon, au TGE ou dans les rivières à faire du rafting et du canyoning.



# AVIRON



# ROLLER STREET-HOCKEY





Amateur de tennis, l'INT est fait pour toi !!! Tous les ans, des étudiants de l'école organisent ce qui est très vite devenu le plus grand événement sportif de l'année sur le campus : l'OPEN INT. Homologué FFT et doté de 6000 euros de prix, c'est le tournoi de tennis le plus prestigieux de l'Essonne, et le plus grand géré par des étudiants en France. On peut y voir à l'œuvre des joueurs parmi les meilleurs français et étrangers, un vrai spectacle !

Et si tu n'aimes pas le tennis, tu es également le bienvenu : l'OPEN INT c'est aussi 15 jours de folie sous le soleil du mois de mai, avec des animations pour tous (exhibitions, radars, anims' gonflables, tennis-ballon pour les footeux, tournois de jeux vidéo...). Un bar, où une charmante serveuse répondra à tous tes désirs (sandwichs, boissons, glaces...) et sera à ta disposition jusqu'à pas d'heure.



Alors, si tu as envie de rejoindre une équipe dynamique, de mettre l'ambiance sur les courts de tennis du campus... n'attends plus, c'est OPEN !



OPEN INT

DOLPH'INT  
DOLPH'INT  
DOLPH'INT



L'assoce de Voile de l'INT

La mer n'est pas à nos pieds, et alors ?

On organise tout pour que tu puisses la rejoindre.  
Dès les vacances de la Toussaint tu peux  
embarquer avec nous à la Rochelle pour découvrir  
les joies de la navigation...

Si après tu souhaites participer à la Course  
Croisière EDHEC, à la Spi Dauphine ou même au  
tour de France à la voile, on t'accueillera à bras  
ouverts.

Dans tous les cas, tu verras, ça déchire.



00:28



# Parachut'INT

Amateurs de sensations TRES fortes, Parachut'Int est LE club fait pour vous! Partez avec nous plusieurs fois dans l'année pour exploser votre taux d'adrénaline lors de vertigineuses chutes libres et des vols sous voile à couper le souffle ! Qui sait, vous aussi, vous deviendrez vite parachut'addict !

## Raid 4L



## Kayak'INT



PARACHUT'INT - KAYAK'INT - RAID 4L

BAR ABSINTHE

bourg



Si pour toi Kro-Necker s'écrit comme ça (Necker c'est une fac de médecine à Paris)  
Si pour toi  $5+1=51$  (je t'aime !) et que tu connais par cœur le résultat de  $13*2^7$   
Si ton pire cauchemar est de t'endormir à 22h tous les soirs,  
Si connaître uniquement tes voisins de chambre ne te suffit pas,  
Si tu acceptes de t'interrompre entre deux bières pour boire une Smirnoff ice,  
Si tu ne crois pas qu'il y ait de bonnes et de mauvaises situations,  
Si tu as toujours rêvé de trinquer avec un homard (il est bô not'foyer !) ou de te taper  
une petite « Knet »,  
Si tu as toujours voulu rencontrer la fille du bédouin,  
Si tu n'as rien compris à tout ce charabia,  
Alors Viende nous rejoindre à AbsINThe.  
AbsINThe est ouvert TOUS LES SOIRS !!!  
AbsINThe c'est une myriade de jolies serveuses (et de non moins bô serveurs) qui te  
proposent moult bières (pression ou bouteille) et autres joyeuseries ...  
AbsINThe c'est le klüb k'il est bien ...  
(content de t'accueillir l'année prochaine!!!)



00:26



Si toi aussi tu es passionné(e) de musique,  
si les câbles Spicon n'ont aucun secret pour toi,  
si tu te sens l'âme d'un light-jockey,  
si tu connais par coeur le port d'Amsterdam,  
si tu veux passer du son lors des soirées du jeudi soir,  
si tu veux mixer sans déranger tes voisins,  
ou tout simplement si tu as envie de découvrir le  
monde merveilleux de la sonorisation sous toutes ses  
formes, alors rejoins-nous vite au Club Sono !



Avis aux spécialistes et aux amateurs de bière...  
Une fois par semaine, le club Bière vous donne rendez-vous pour  
déguster des bières classiques et originales. Alléchant, non ?!  
De plus, une semaine de la bière est organisée chaque année au  
mois de Mai et propose aux élèves de découvrir ou d'approfondir  
leurs connaissances sur des bières d'exception.

CLUB SONO - CLUB BIÈRE

MINET



[www.minet.net](http://www.minet.net)

Un des attraits principaux de la MAISEL est sans aucun doute son réseau haut débit présent dans les 500 chambres. Ce sont des élèves qui ont mis en place le réseau et qui se chargent de le faire fonctionner au jour le jour. C'est à ce titre que l'association MINET (Maiseil INT Network) a été créée : assurer la maintenance et l'évolution du réseau des élèves tout en proposant de plus en plus de services. Des exemples ? Un compte pour vos pages perso, un serveur de discussion, des imprimantes accessibles 24h/24 et bien sûr un support technique constant pour nos adhérents (conseils, réparations...).



Mais MINET, ce n'est pas seulement gérer le réseau de la MAISEL et aider les adhérents. C'est aussi apprendre, autour des tâches quotidiennes et de projets intéressants ce

que sont Linux, un réseau, le Wi-Fi, les logiciels libres; faire vivre notre site web, etc...

Minet participe également à des manifestations telles que la Fête de l'Internet, ou le salon Solution Linux (depuis 3 ans).

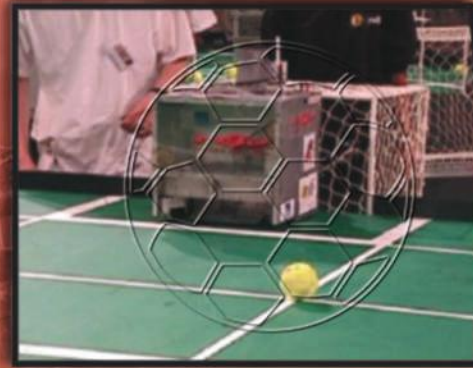
A très bientôt dans notre local où vous ne tarderez pas à passer vous inscrire pour avoir le réseau.... ou pour rejoindre l'équipe !

00:24

Club  
**ROBOT...**

La robotique aussi a son club à l'INT : le club robot participe chaque année au grand show TV de la coupe E=M6. Ambiance garantie. Que vous soyez un roi de la programmation, un inventeur génial ou tout simplement un fan de bidouille et de bricolage, venez nous aider à finir notre dernier modèle de Terminator et montez avec nous à l'assaut de la coupe de robotique!!!

Giggle, pour le club robot.



De nos régulières MiniLANs de 50 personnes à LA grosse LAN de 350 gamers, SadINT c'est une équipe, de l'organisation, du jeu, et bien sûr du rézo. Que tu maîtrises le jeu, le réseau (oupa) SadINT, c'est d'abord une ambiance sympa où tout le monde est là pour s'amuser... Tu as envie de passer la nuit

avec... ton pc..? Si t'en as marre du boulot de

prépa, les serveurs SadINT de CS, W3, Q3 et UT sont à ta disposition 24/24, et là... tu verras que t'es pas le seul! ;)

...parce que [-SadINT-]  
...c'est DTC!!!

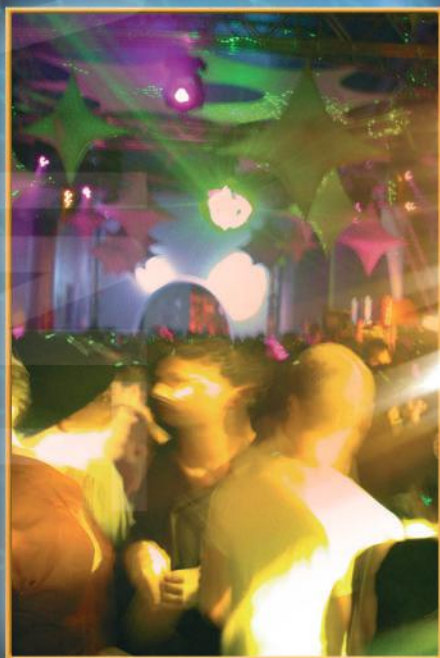
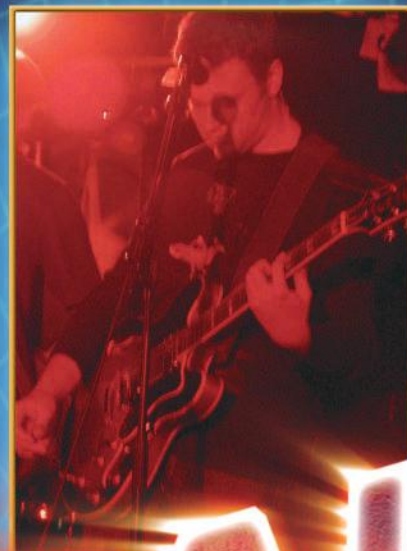


CLUB ROBOT - SADINT SADINT

QUAKE

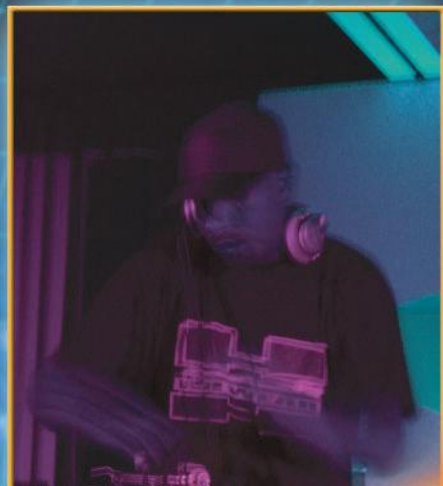
# GALA INT

Les Galas des Grandes Ecoles Parisiennes sont, de par leur affluence massive d'étudiants, parmi les plus importants de France; et celui de l'INT est parmi les 5 plus gros de ceux-là. C'est l'une des plus inoubliables soirées étudiantes que vous vivrez, alors ne le ratez pas ;)



00:22

00:21



Vous en avez tous entendu parler et ils sont venus jouer ou mixer au Gala de l'INT : Louise Attaque, Noir Désir, Superfunk, Mister Gang, Bob Sinclair, DJ Abdel & Cut Killer, Martin Solveig, Antoine Clamaran, Laurent Wolf, Flex. Le Gala 2004 s'est déroulé sur Paris au Chalet de la Porte Jaune et a rassemblé près de 3000 personnes sur des ambiances techno, exotique, 80's,...

GALA INT  
GALA INT  
GALA INT

# CLUB DANSE

Chez nos amis les bêtes, la saison des amours se caractérise par un florilège d'inventions, danses nuptiales exotiques et colorées, on roucoule en faisant des ronds n'est ce pas monsieur le pigeon, on claque du sabot comme madame



la vache... Et la danse en soirée est à l'Homme de valeur ce que la pilule du bonheur est à un chercheur mixomateux, un instrument de reproduction indispensable... alors pour vous mes enfants, le programme sera varié: Salsa, Rock, Break Dance, Hip Hop et Carioca. On vous attend nombreux et c'est bien légitime.



## Club Musique

Que tu sois guitariste, pianiste, batteur, bassiste,...ce club t'ouvre ses portes et met à ta disposition ses amplis 100 watts, sa batterie Tama, son synthétiseur Yamaha Korg,...

Si tu es pianiste classique ou jazz, alors viens profiter du magnifique piano à queue, ou des autres pianos mis à ta disposition pour épancher ton zèle artistique ou simplement pour te défouler les doigts!

Avec nous et les autres musiciens, tu pourras former des groupes, donner des concerts ou même apprendre à jouer. Beaucoup de groupes se sont déjà formés, allant du heavy metal au jazz en passant par le rock.



CLUB DANSE - CLUB MUSIQUE



# evryone

R2E 95.4 EVRYONE.COM



EvryOne, le son étudiant !

Entre dans le monde dynamique de la radio étudiante la plus originale de France. Diffusée (depuis septembre 2003) sur la bande FM (R2E 95.4 FM sur l'agglomération d'Evry) et aussi sur le net grâce à la technologie multicast, inédite pour une radio associative, EvryOne a un

ton très particulier et surtout défend le son indépendant.

Plus de 50 petites fourmis travaillent dans l'ombre de cet immense projet : en plus de toutes les émissions quotidiennes (le morning, le talk show, les découvertes musicales et les sessions mix), il faut couvrir les évènements (le Téléthon, les concerts...), démarcher les maisons de disques, assurer les partenariats avec les entreprises.



Et oui, le monde de la radio ne se limite pas à un micro et une table de mixage. Tu veux faire partie d'une aventure hors du commun, alors n'hésite plus. EvryOne est faite pour toi. Si tu veux en savoir encore plus et nous écouter par la même occasion, rendez-vous sur [www.evryone.com](http://www.evryone.com).

EVRYONE  
EVRYONE

BDA

BDA

BDA



Le Bureau Des Arts de l'INT, c'est LA grande  
assoce artistique de l'école.  
Si tu te sens une âme d'artiste, rejoins nous !

Cours de dessin, sorties culturelles,  
expositions, concerts... et bien sûr LA  
semaine BDA où tous les arts se rencontrent  
dans une ambiance festive : tu trouveras  
forcément ton bonheur.



Le BDA est également en étroite  
collaboration avec les autres clubs et  
assoces à vocation artistique de l'école.

Alors prépare tes  
pinceaux, éclaire ta  
voix et laisse  
parler ta  
créativité !!



00:18



Tu crois que la Science Fiction et la Fantasy se limitent à des clones de Star Wars et au Seigneur des Anneaux parce que c'est tout ce que tu as trouvé dans les bibliothèques ? Alors viens découvrir ces genres littéraires qui donnent au livre un nouvel intérêt par leurs innovations et leur créativité sans bornes.

De Dune à la Belgariade en passant par Hypérion et Fondation, tu vas découvrir plus de 400 livres de Science Fiction et de Fantasy sans délaissier pour autant tous les grands classiques du genre écrits par Tolkien.

## CLUB IMPRO



"Club d'impro de l'INT, quelques grammes de finesse dans un monde de brutes"

# SF

00:17

Après 2 (voire 3) années de baignade, vous voulez laisser éclater votre créativité et votre imagination, enflammer la patinoire avec des partenaires tout aussi illuminés que vous ?

Une seule solution : le club d'impro.

SF FANTASY - CLUB IMPRO

Circus'INT te propose de découvrir l'art du cirque sous toutes ses formes! Avec la Balle au Nez nous participons à des cabarets, carnivals mais aussi apprenons le jonglage, l'acrobatie au sol ou aérienne ;o) Nous organisons également des sorties relatives au cirque, au Cirque d'Hiver par exemple et participons aux Soupes d'Intervenir.

Si tu te sens prêt à faire du monocycle, du diablo, du bâton du diable, du trapèze, de l'acrobatie ou du jonglage

en tout genre, rejoins-nous!



<http://www-eleves.int-evry.fr/clubcirque/>

[circusint@int-evry.fr](mailto:circusint@int-evry.fr)



Sing'INT est la chorale de l'I.N.T. ! Au-delà des répétitions, dans une ambiance plus que chaleureuse et détendue, Sing'INT a le plaisir de se produire lors des manifestations qui rythment la vie de l'I.N.T. et se souvient encore avec émotion de sa participation au Téléthon.

Gospel, variétés française et anglaise font partie du registre de la chorale du bonheur. Alors, que tu chantes sous la douche ou bien que tu sois un habitué des cours de chant, Sing'INT est pour toi l'occasion de réveiller tes sens, d'être



**gourmand !**

## LE DEFILE

Un événement majeur de la mode en plein coeur de Paris regroupant plus de 700 personnes !!!!



## ELECTION MISS PARIS

Rejoins l'équipe qui co-organisera ce grand événement avec d'autres écoles...

## LE GUIDE

Les bons plans et les meilleurs endroits d'Evry y sont référencés pour ton plus grand plaisir !!

Une équipe composée de passionnés de projets et accros de festivités...  
T'attend pour animer la vie du campus tout au long de l'année !

# EMOTY:S

Cette troupe d'une cinquantaine d'artistes monte chaque année une comédie musicale. Après «Starmania» il y a 2 ans, et «Notre-Dame de Paris» l'année



dernière, Emoty :S a repris cette année «Les 10 Commandements ». 9 solistes, une quinzaine de choristes, autant de danseurs et de musiciens ont interprété ce spectacle à Evry sur la scène nationale du théâtre de l'Agora.

# CAMPUS



Prévention et sensibilisation au Sida (soirées, événements extérieurs...)

CAMPUS - EMOTY : S

# Club Théâtre



"Avez vous déjà été confronté à la lourde tâche de rentrer dans une salle pleine de monde et de devoir parler pendant 2 heures des cabrioles de Lady Hurf avec Dupont Dufort père ? (in Le Bal des Voleurs de Jean Anouilh)

Avez vous eu le trac devant un public de 300 personnes ? Etes vous capable de vous exprimer avec brio, clarté, tact et élégance ? Vous sentez vous l'âme d'un héros ? L'âme d'un anti-héros ? l'âme d'un crétin fini (histoire de compenser avec la vraie vie :) )?

A l'INT, le club théâtre est là pour tous ceux qui en lisant ces lignes se sentent concernés et pensent pouvoir s'épanouir en jouant la comédie... Viendez, gens, vous ne le regretterez pas, vous en sortirez plus grands !"

**LITIGE**



Pour toi le théâtre se résume à Molière, ou, pire, Roméo et Juliette à un film avec Léonardo ? Toutes tes tentatives d'aller au théâtre ont échoué pour cause de flemmingite aiguë ? Heureusement, LITIGE est là pour te sauver. Si ton cas n'est pas aussi désespéré mais que ces dernières années, toutes tes cellules grises n'ont été accaparées que par un seul objectif appelé concours, alors LITIGE se charge d'aérer ton cerveau. Comment ? Eh bien, en organisant un festival de théâtre où des troupes de toute la France viennent brûler les planches de l'INT pendant une semaine de folie.

Si, comme nous, tu as envie de faire partie de cette grande aventure, alors nous t'accueillerons à bras ouverts.



Nicole Kidman, Jude Law, Steve Mac Queen? non cela ne te dit rien?  
Emir Kusturica ? non plus?  
Perdu(e) dans la jungle des  
Riemann et autres Adam

Smith, il te semblait que tu ne reverrais jamais ces  
noms? Ne désespère plus ! we've got the solution !!  
Composé de cinéphiles avertis (ou pas ?), le  
Ciné-club vole à ton secours et te propose une  
grande cure de cinéma avec la projection de quatre  
films au minimum par semaine (non tu n'es pas dans  
la matrice !). Et en plus, on t'emmène aux meilleures  
avants-premières d'Evry, et tout cela à prix réduits  
bien sûr. Le seigneur des anneaux, oui ! Mais avant

tout le monde, c'est  
encore mieux !!



## Cartoon'INT



Finis le temps des concours et du stress ! Tu as envie  
de retrouver tes plaisirs d'enfance et pourquoi pas  
d'en découvrir de nouveaux... Et bien Anim'INT  
diffuse de la janimation le jeudi soir et  
Cartoon'int des animés plus "classiques" le  
lundi. Anim'INT propose de nombreuses nuits à  
thème qui remplissent l'amphi jusqu'à 7h du  
matin. Nous te proposons aussi de partir  
au Cartoonist, la plus grande convention  
européenne du dessin animé et du  
manga. Nous n'attendons plus que  
toi...

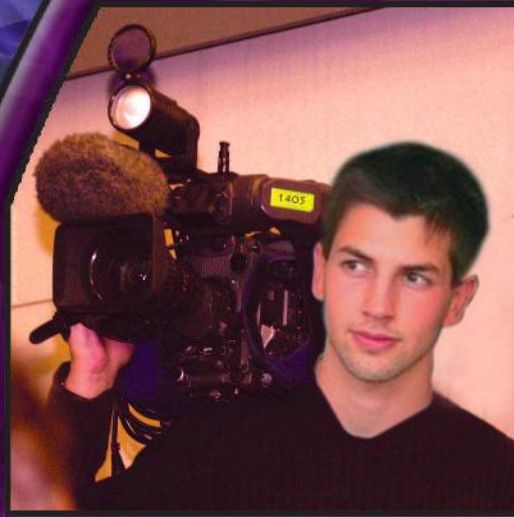


00:13

CINÉCLUB - ANIM'INT - CARTOON'INT



Média audiovisuel de l'INT, acteur et témoin de la vie étudiante sur le campus de l'école, INTV la télé de l'INT est avant tout une équipe d'étudiants passionnés par le montage, la vidéo et l'image. Rejoins cette association qui t'apprendra à maîtriser toutes les étapes de la création vidéo depuis le scénario jusqu'au montage en passant par le tournage et les effets spéciaux.



## ***IN'Times***

IN'times, c'est le journal d'étudiants motivés et curieux, qui couvre tous les événements de la vie à l'INT. Il est là pour recevoir toutes les réactions des élèves: coups de gueule, délires, chroniques et jeux... Avec IN'times, découvre les fascinantes étapes (rédaction, mise en page, bouclage, impression) de l'élaboration d'un journal. Et n'oublie pas, pas besoin de te sentir l'âme d'un écrivain pour nous rejoindre!



INTV - IN'TIMES

00:12





Lumière des flashes, bruits d'obturateurs. L'ambiance mystique de la chambre noire n'a d'égal que la magie de la retouche numérique...



00:11



Déclit est l'assoce qui saura te combler. Tu pourras parfaire ta technique, t'exposer dans le beau forum de l'INT... Et si génie il y a tu pourras même participer à la réalisation annuelle du Yearbook, Bible de tout INTien qui se respecte avec toute une année à l'INT vue par nos objectifs.

De la photo reportage à la photo artistique, tu pourras à l'INT rentabiliser ton appareil et même profiter du matériel de développement argentique!



DECLIC  
DECLIC  
DECLIC

FORUM

FORUM

TÉLÉCOMMUNICATIONS



Tu cherches une assoce sympa ?  
Rejoins nous à Forum !  
Tous les ans nous organisons avec  
Télécom Paris le Forum des  
Télécommunications : un des plus  
grands salons de recrutement au  
niveau Bac+5 en Ile de France : 6000  
visiteurs, une centaine d'entreprises,  
un super truc... Forum c'est une super  
équipe de 40 personnes motivées à  
l'INT. Il y a forcément une place pour toi  
quel que soit ton profil !!!

- Tu as la tchatche ? Ton truc c'est convaincre? C'est le pôle DEMARCHAGE qu'il te faut.
- Ce qui t'intéresse c'est plutôt communiquer vers les entreprises, les étudiants... Tu peux promouvoir Forum au pôle COMMUNICATION.
- Tu es bilingue trilingue? Non? mais tu adores les langues étrangères? Le pôle INTERNATIONAL a besoin de toi cette année!
- Tu es un pro de l'organisation matérielle? La LOGISTIQUE t'attend.
- Ton truc c'est Internet, les ordinateurs... Notre site est à toi, ta place est au pôle WEB et INFORMATIQUE.
- Non décidément tout ça ce n'est pas toi mais tu adores porter ton costard, tu veux des contacts avec les gens, les entreprises... Viens à Forum, on trouvera toujours quelque chose pour toi...  
On t'attend, n'oublie pas...



00:10

pot de sauce moutarde  
peu servi, cause dble emploi  
etchup. 015687

depart précipité, vend  
se de planches à billets encre  
te. 067869

cherche polo grise immatriculée 91,  
sent-bon "allez zizou!" sur retro  
ée après anniversaire chez Lulu,  
e vers rue des petits-pieds  
223974

chète disques de Mike Brant chantant  
Bermuda pour compléter collection  
4653375

cherche bras pour avoir chocolat  
56429788

Restaurant de saison cherche petit  
ieux ayant la tremblotte pour sucrer  
es fraises 047150

Echange épouse frigide contre polo  
rouge pour enfin connaître l'extase  
012259

Vends parpaing à l'unité pour tir au  
pigeon indoor 036573

Trouvé chat noir aux pattes blanches  
avec collier rouge gisant sans tête  
sur l'autoroute 015473

Vends Tec&Doc et Montoussé, état  
neuf, prix à débattre. 052365

petit trou  
■ Trouvé Belle-mère état déplorable  
avec goût au genou tel vite au  
014578



# Carla

## Voyante "extralubrique"

Passé - Présent - Futur - Tarots - Ecriture - Désenroulement  
Inflexion du destin - Spiritisme - Retour du célibat aimé  
Crucage d'élection - Conseils botaniques - Massages en profondeur

Résultat Garanti... 012045

Vends découpleur de négatron à  
isolation de phase bon prix  
992115

Cherche désespérement  
de négatron à isolation de phase bon  
prix 992116

Cherche guillotine d'occasion pour  
nouveau concept d'émission real-tv  
016432

Ecoles de ouf cherchent étudiants  
survoltés pour mettre le feu au WEI,  
déchirer les soirées du Jeudi,  
prendre cher à la campagne BHED,  
faire vibrer l'ASINT et ainsi  
vérifier le dicton : plus on est de  
fous, plus on fait de bruit.  
Plaisantins s'abstenir. Diplôme  
inclus. 0160764028

Cherche blonde à forte poitrine  
type "ça m'intéresse" 012035

Trouvé jeu de deux chapeaux  
ridicules (blanc et noir) Avenue  
Carnot. Appeler 047360 avant  
recyclage en pot de chambre.

Jeune homme désemparé en mal de  
bien-être achète bon prix corde  
pouvant supporter 75Kg ou bonbonne  
de gaz butane 50L. 067779

Pour cause  
fusil de chasse n'ayant servi  
seule fois. 057641

Vends blagues à deux ball  
briller en réunion de  
027566

Nain de jardin de bonne  
cherche naine de jardin  
potelée pour ébats noctu  
grande propriété 018766

Vigneron de l'aude vend  
qui tache pour soirées  
mi-temps. Estomacs délicats  
045894

Grande Ecole parisien  
vigiles pour contenir la  
supporters de l'INT la  
tournois. 016985

# ROGER OCCASION

## 0232559



Roger occasion, elles sont p

# Peticlou S.A.R.L.

Quincailler à Montastruc depuis 1952

Boulon, vis, écrous, auto-radios,  
agraffes, rondelles, chevilles, rivets...



"L'acier c'est mon métier!"  
Gérard Peticlou

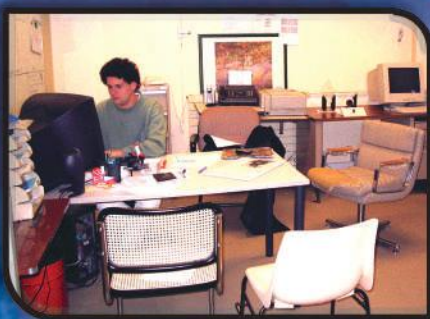
01 99 62

Pôle Plaquette A  
responsable pour  
annonces bidons,  
ignoble voire gor  
02756466

SPRINT

# SPRINT

SPRINT est la Junior-Entreprise de l'INT. Comme dans toute bonne JE, notre prez a une BMW Z3 de fonction, un bureau magnifique ... un local quoi !



Chaque année, une équipe motivée a pour objectif le maintien de Sprint au plus haut niveau de satisfaction et d'innovation. C'est pourquoi, Sprint a reçu le Prix du dynamisme en 1999, le prix d'excellence en 2001, et se classe parmi les meilleures JE de France.

Véritable lien entre le monde professionnel et les étudiants, la JE fournit des missions aux élèves de l'INT (études de marchés, sites web...). Elle organise et participe entre autres à des conférences, des séminaires et des formations avec les partenaires les plus prestigieux.



SPRINT, boosteur de carrière

00:08

# INTERCOM

00:07



Etre étudiant, ce n'est pas toujours facile côté finances.

Heureusement Intercom est là!!!!

Pour renflouer votre compte et redonner le sourire à votre banquier, nous vous proposons tout au long de l'année plein de petits boulots, de l'animation d'un Carrefour à la création d'un site Web.

## Club Bourse

Les cordons de la bourse se relâcheront pour toi

Il n'y aura plus de secret tu seras le roi des rois

Spéculer des actions pour une fortune immense

Mais qu'est-ce que tu crois c'est ta voie c'est ta chance

Ignore les émissions de la télévision

Pas besoin d'observer, tu sauras maîtriser

Et alors un jour tu seras plein de pognon

Et tout ça grâce au club bourse de l'INT



INTERCOM - CLUB BOURSE

INTERVENIR - INT'AIDE



**INTervenir**



L'association humanitaire de l'INT va vous faire vivre des moments intenses et enrichissants. Intervenir est née d'une prise de conscience et d'un désir d'agir. Depuis 1994 avec Intervenir vous aidez ceux qui n'ont pas la même chance que nous. En France par des actions locales (Croix Rouge et Restos du Coeur) comme à l'étranger où Intervenir a mené des actions au Mali, Mexique, Nicaragua et Cambodge, beaucoup reste à faire. C'est un véritable défi à relever, notre volonté étant de mener à bien des opérations d'aide au développement durable.



**INT'Aide**

INT'aide est une association de bénévoles qui se mobilisent pour apporter un soutien scolaire aux élèves du collège Paul ELUARD, à proximité de l'INT.

L'association a aussi pour projet de donner des cours d'informatique aux enfants de milieux défavorisés et des cours de communication personnelle (rédaction de CV's...) aux chômeurs. De plus, cette année INT'aide participe à l'événement « Bouge la science ».

00:06

# AIESEC



00:05

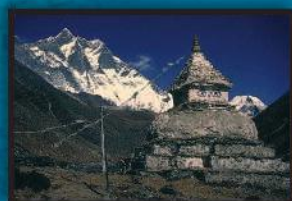
L'association AIESEC de l'INT est un des 150 bureaux du même nom au monde.

Elle permet aux élèves d'acquérir une expérience professionnelle rémunérée ou bénévole à l'étranger, grâce à une base de données mondiales qui permet un échange des élèves et un accueil de ceux-ci à l'étranger.

L'objectif de l'AIESEC est de promouvoir la compréhension internationale et la coopération entre les différentes nations.



## EquiTerre



Equiterre est une jeune association d'étudiants de plusieurs (très) Grandes Ecoles. Notre unique objectif est de favoriser le développement durable des pays défavorisés par le commerce équitable.

Tout ça c'est bien beau ! Concrètement, on sert des purs petits déjà équitables dans le forum, trop bien ! Nous développons aussi deux filières propres, une au Burkina Faso, l'autre, dont l'INT est responsable, au toit du monde, entendre, Népal. On participe à des jeux de rôle dans le milieu scolaire pour sensibiliser les jeunes à la problématique du développement durable. Enfin, nous avons un site en or sur lequel on vend des produits, dont nos réalisations, et tu pourras y trouver plein d'infos sur le commerce équitable et nous.

AIESEC - EQUITERRE

CUIS'INT - RELAXINT



## CUIS'INT

Le club Cuis'INT c'est avant tout de la cuisine (évidemment...), mais c'est surtout un esprit d'équipe qui fera que, ceux qui ne savent pas casser des œufs finissent par y arriver, et que ceux qui le savent déjà fassent d'autres trucs un peu plus drôles comme découvrir les spécialités russes, vietnamiennes, grecques, polonaises, africaines...

A retenir, notre devise : « Quand c'est bien fait, c'est toujours mieux que quand c'est mal fait .»

## RELAXINT

A Relax'INT tu pourras tripoter tout plein de gens sous prétexte d'améliorer ton expérience des techniques relaxantes. Tu l'as compris il s'agit d'un club de massage, où tu apprendras à remuer la couenne de tes partenaires tel un boulanger pétrissant son pain.



00:04





IN&ACT est l'association "gay-friendly" de l'INT. Elle rassemble les étudiants gays et lesbiennes, leurs sympathisants, ainsi que tous ceux qui refusent l'homophobie. Alors RDV sur [www-eleves.int-evry.fr/inandact](http://www-eleves.int-evry.fr/inandact)



00:03

Que fait-on à la CC ?

Un grand rendez-vous le mercredi soir à 20h.

Des activités festives :

dîner ensemble, barbecue, café... pour avoir une vraie vie de communauté. Et en plus, des temps forts à vivre tous ensemble : week-ends de retraite, séjours à Taizé, ... Rencontres avec des étudiants, pèlerinages.



## Chalom'INT



Bienvenue à Chalom'INT, où tu découvriras les cultures juive et israélienne et goûteras de nombreux plats qui te rendront certainement accro. Des soirées à thème avec films, conférences et expositions sont aussi au programme.

IN&ACT - CCINT - CHALOM'INT  
IN&ACT - CCINT - CHALOM'INT  
IN&ACT - CCINT - CHALOM'INT



Tu aimes ton école et tu veux tout faire pour la promouvoir auprès des étudiants susceptibles d'y venir et des entreprises ? Promo'INT est l'association qu'il te faut.

Tu ne rêves que d'organiser des événements avec les entreprises (tables rondes, conférences etc ...). Qu'à cela ne tienne ! Promo se chargera de faire que ton rêve devienne réalité !

Tu préfères t'occuper de donner envie aux étudiants de venir à l'INT ? Pas de problème ! Notre association d'enfer gère l'envoi des élèves de l'INT dans les forums organisés par les classes préparatoires... l'occasion inespérée de revoir ses camarades de classe sans frais !

Tu veux laisser tes talents artistiques s'épanouir et bourriner le Photoshop ? Alors viens rejoindre le pôle plaquette et tu participeras à la réalisation de la plaquette des élèves... tu ne vois pas ce que c'est ? Et bien c'est ce que tu es en train de lire en ce moment même !

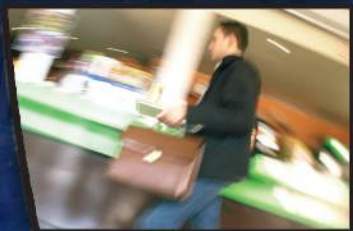


Que te dire d'autre, à part que Promo c'est aussi l'assoce qui fait en sorte que ton passage à l'INT pour les oraux soit mémorable !



Les Anciens Elèves

INT Diplômés intervient pour te permettre d'entrer en contact avec des anciens qui sauront



te conseiller et te propose des services qui répondent à tes attentes. Lorsque tu es diplômé, elle te soutient dans ton évolution de carrière en mettant à ta disposition de nombreuses ressources. Intégrer l'INT aujourd'hui, ça veut dire intégrer un réseau soudé et dynamique.

# Editard

Nous voilà à une seconde de ton destin... Il est encore temps de renoncer, et de redescendre t'ennuyer dans une école sordide, à 1h30 à pied de ton logement... Mais il est surtout temps de choisir cette réalité qui t'est offerte : la possibilité de te lever 5 minutes avant le début des cours, de se détendre tous les soirs après le sport au bar absINThe (k'il est bien) à 3 minutes à quatre pattes de ta chambre, une activité associative tellement INTense qu'elle convertit le pougne en être social en 3 semaines... Viens vivre la campagne BDE pour devenir un demi-dieu au Bhêd... ou pas. Viens créer ton propre club des amateurs de fruits rouges en salade, ou de ventrigliss dans les couloirs... On t'attend à la SEI et au WEI, viens prendre cher avec nous ! Prolonge ton obsession à festoyer tous les jeudis soirs, car comme Ingénieurs et Managers confondus se comptent au nombre de 400 par promo, l'ambiance des soirées à l'INT décape un maximum !

Attention, ça va secouer un br'INT !

Un grand merc'INT :

A tout Promo'INT et spécialement à ceux qui se sont impliqués de près ou de loin dans cette plaquette, aux photos fournies par VDB, Sincroc, au joli logo gala de Sebnight, à Tisumo, aux magnifiques photos de Michael, à l'open bar d'Instinct, à toutes les personnes qui se sont bougées pour défendre leurs assocés et leurs clubs dans cette plaquette, à Christophe pour ses conseils, aux moult smi de Gus et aux habitués du mardi soir à AbsINThe pour leur soutien et leurs conseils, aux jeux débiles de la campagne bhêd, aux 2A pour le WEI de fou qu'ils nous ont organisé, à Pitouflet pour ses conseils et son muscat, à tout l'étage 4 du U1 pour le joyeux bordel qui y règne, à Garf', ses koenigsbiers, ses cahuètes et surtout ses mails-G boulets, et à tous mes contacts MSN qui m'empêchent de bosser :) !

- Pleuf -



Spéciale dédicace ASINT  
"On fout la merde !!!"

## La Team Alpha vous souhaite un agréable voyage...

Flo Sylvain Charlotte Manu Maam Christian O2 Silk Marie Pepsi Pleuf

