

TELECOM INT GRANDE ECOLE INT MANAGEMENT  
RESSOURCES COMMUNES SOCIÉTÉ DE DEMAIN PROFILS DIVERSIFIÉS FINANCE  
SYNERGIE ORIGINALE CURSUS INTERNATIONAL DIPLOMES  
TELECOMMUNICATIONS TECHNOLOGIES DE L'INFORMATION  
DÉCOUVERTE DE L'ENTREPRISE SERVICES AUDIO-VISUELS  
RECHERCHE INGÉNIEURS GÉNÉRALISTES DOUBLE DIPLOME INT MARKETING  
PROFITER D'UNE VIE ANIMÉE SUR LE CAMPUS DROIT  
GESTION DE PROJETS REUSSITE MANAGER RESEAU  
EXPERIENCE PROFESSIONNELLE RESEAU D'ANCIENS INNOVER  
NOTORIÉTÉ INTERNATIONALE DIVERSITÉ CULTURELLE  
CAMPUS SPORT GROUPE DES ÉCOLES DES TELECOMMUNICATIONS  
MAISON DES ÉLÈVES T.C. OUVERTURE VERS L'AVENIR  
FORUM DES TELECOMMUNICATIONS INTERNET HORIZON  
PRÉPARER SON AVENIR HAUT DÉBIT  
ENVIRONNEMENT MULTIC OUVERTURE D'ESPRIT  
MINISTÈRE DE L'INDUSTRIE, DU COMMERCE, DE L'ÉNERGIE ET DES FINANCES  
EXCELLENCE RESSOURCES HUMAINES  
COMPÉTENCES PROFESSIONNELLES MARKETING  
PROMO 2000 APPRENTISSAGE  
RESSOURCES COMMUNES BIENVENUE CHEZ NOUS



# PLAQUETTE DES ÉLÈVES 2007





Cumulez un maximum de bons plans  
grâce à la Société Générale  
et au BDE de l'INT !

On est là pour vous aider

SOCIÉTÉ  
GÉNÉRALE

Rendez vous à l'agence d'Evry  
25, cours Blaise Pascal - 91000 Evry

Des réductions\* sur

votre cotisation BDE

votre we d'intégration

et surtout vos soirées

+ des services bancaires privilégiés

un conseiller dédié aux élèves de l'INT

une permanence hebdomadaire

un distributeur de billets sur le campus !

\*offre non cumulable réservée aux élèves de l'INT, pour toute ouverture d'un <sup>compte</sup> compte courant dans l'agence  
Société Générale - SA au capital de 576 780 702,50 EUR  
75008 Paris - 552 120 222 RCS. Crédit photo : Bertrand Desprez.

www.unes-societegenerale.com





INT

Plaquette alpha 2007



A l'heure où tu lis la plaquette alpha de notre campus riche en émotions, les préparatifs du festival de Cannes vont bon train : mais ce sont les marches d'un tout autre festival – le nôtre – que tu graviras bientôt ! Près de 3500 jeunes talents à l'avenir prometteur se verront dérouler, comme toi, le tapis rouge.

Elle fut longue la route qui t'a mené(e) à nous... éprouvante même ! Aujourd'hui, ton talent et ta persévérance t'ont valu notre reconnaissance. Au sommet de ces marches : la notoriété à laquelle tu as toujours aspiré, mieux, un véritable tremplin pour ta carrière ! Jeune Padawan tu étais, grand Jedi tu finiras ! Le jour J approche et déjà tu vois défiler le film de ce long fleuve (pas si tranquille !) qu'est ta vie... Réalisateur tenant par la même occasion le rôle titre, c'est ce (très) long-métrage que tu t'apprêtes à venir nous présenter.

Une seule obsession pour toi : décrocher la palme d'or et tourner une suite digne de ton talent. Ici, à l'INT, nous avons de quoi alimenter le scénario de tes prochaines années : une vie associative bouillonnante, de nouveaux décors, de nouveaux acteurs, un campus en réelle ébullition qui ne demande qu'à t'accueillir... parce qu'au fond, tu as comme nous des étoiles dans les yeux et des rêves plein la tête...

Il était une fois l'INT ...

Nicolas Rabot - Prez' de Promo'INT

EDITO



GURONSINT

## SOMMAIRE

- 06 - 07 :  
CAMPUS / MAISEL
- PAGE 08 - 09 :  
BDE / INTEGRATION
- PAGE 10 - 11 :  
CAMPAGNE BDE / EVASION
- PAGE 12 - 13 :  
SOIREES / GALA
- PAGE 14 - 15 :  
BREUVAGES / CLUB SONO
- PAGE 16 - 17 :  
MEDIA
- PAGE 18 - 19 :  
BDA / THEATRE
- PAGE 20 - 21 :  
PROJECTIONS / PLAISIR DES SENS
- PAGE 22 - 23 :  
ASINT
- PAGE 24 - 25 :  
OPEN INT / TOURNOIS



PAGE 26 - 27 :

EXTREME

PAGE 28 - 29 :

SPECTACLES

PAGE 30 - 31 :

JEUX

PAGE 32 - 33 :

PROFESSIONNEL / INTERNATIONAL

PAGE 34 - 35 :

OUVERTURE / ENTREPRENEURIAT

PAGE 36 - 37 :

RECRUTEMENT / COMMUNICATION

PAGE 38 - 39 :

HIGH TECH

PAGE 40 - 41 :

DECOUVERTE

PAGE 42 - 43 :

LE MOT DE LA FIN



PENSER  
À TROUVER  
UNE BLAGUE  
DROLE  
≡



# SITUATION DE L'INT

L'INT se situe au cœur de l'Essonne, à Evry, au sud de Paris. Evry est une ville nouvelle, étudiante et verdoyante. Tu y trouveras un cadre de vie agréable au sein d'un campus dynamique, à 10 minutes à pied d'un énorme centre commercial (plus de 250 magasins) et à 40 minutes, en RER ou en voiture, de Paris.

## *Le Campus*



## *La Promo*

Evry est une ville vivante et multiculturelle : rejoignez notre campus et découvrez notre merveilleux site !



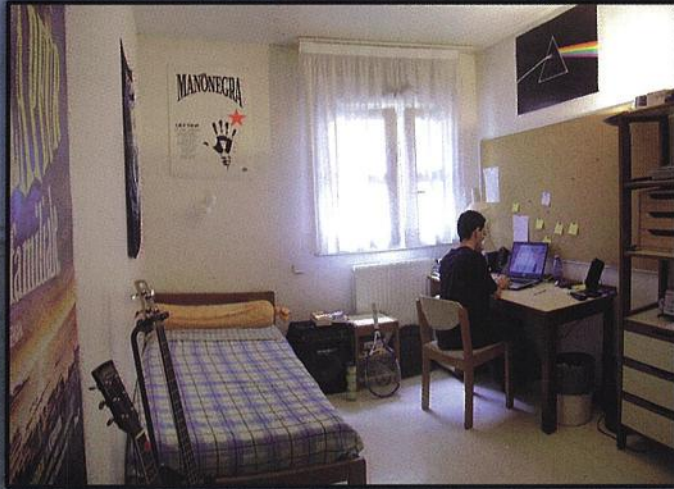
C  
A  
M  
P  
U  
S





# LA MAISEL

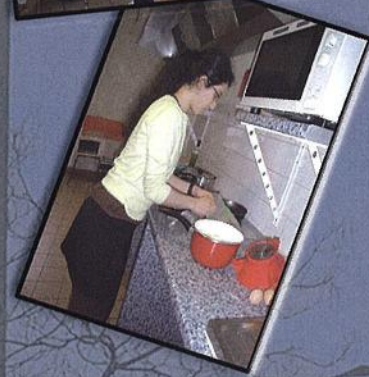
Bienvenue sur le campus de l'INT !!! Tu t'es peut-être déjà perdu(e) en venant à Evry et tu te demandes où tu vas bien pouvoir te loger ? Pas de soucis : la Maisel (Maison des Elèves) t'accueille, que tu sois ingénieur ou manager.



Après avoir investi ta chambre (meublée avec frigo et salle de bains perso !), tu pourras profiter du téléphone, gratuit dans toute la Maisel et sur le campus, sans oublier une connexion Internet TTHD (très très haut débit). Poursuivant tes découvertes, tu trouveras dans chaque bâtiment une salle de jeux et une salle télé.

Si ton estomac crie famine, tu auras la possibilité de faire la cuisine ou, si tu es paresseux, de manger au Restaurant INT ouvert du lundi au vendredi.

Enfin, tu trouveras aussi sur le campus trois terrains de tennis et un gymnase avec une salle de muscu en accès libre, sans oublier le foyer détente !



Après avoir investi ta chambre (meublée avec frigo et salle de bains perso !), tu pourras profiter du téléphone,

INT

M  
A  
I  
S  
E  
L





# LE BDE DE L'INT !



Mais qu'est ce que le BDE ? Le Bureau Des Elèves est un groupe de 34 amis qui font leur maximum pour les élèves, qu'ils soient ingénieurs ou managers.



Le BDE coordonne la vie associative au sein du campus. Grâce à une étroite collaboration avec les entreprises partenaires de l'INT, nous facilitons ta recherche de stages et même d'emplois... Pour te permettre, dès ton arrivée, de bien comprendre la vie de l'INT, nous t'invitons à la SEmaine d'Intégration (la SEI) et au Week-End d'Intégration (le WEI). De plus, nous organisons pour toi trois voyages en Europe à des prix défiant toute concurrence.

Le BDE se charge aussi de l'intégration des étudiants étrangers, en collaboration avec d'autres associations car nous souhaitons que la diversité culturelle du campus soit profitable à tous !

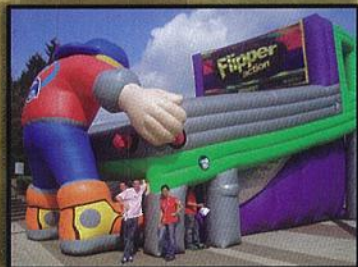
B  
D  
E





# SEI - WEI

Tu te demandes sûrement (ou pas) ce qui va t'attendre une fois l'école intégrée ?



Eh bien l'intégration débute par la SEI (ou SEmaine d'Intégration, prononcer « saille ») pendant laquelle tu découvriras l'INT et ses écoles et feras connaissance avec toute ta promotion. De nombreuses activités t'attendent, comme les jeux gonflables, le ventriglisse et naturellement les premières soirées.



Est-ce déjà fini me diras-tu ?

Bien sûr que non, le meilleur reste à venir... C'est parti pour le WEI (Week-End d'Intégration, prononcer « wouaille ») : trois jours de folie au bord de la Méditerranée, dans une résidence de vacances spécialement réservée pour l'occasion. Tu pourras t'essayer au saut à l'élastique et au taureau-piscine, tout cela entre deux boissons bien fraîches... ou bien tout simplement te dorer au soleil au bord de la piscine, c'est à toi de voir.

Une chose est sûre : le voyage s'effectuera en train discothèque pour une nuit inoubliable !



I  
N  
T  
E  
G  
R  
A  
T  
I  
O  
N





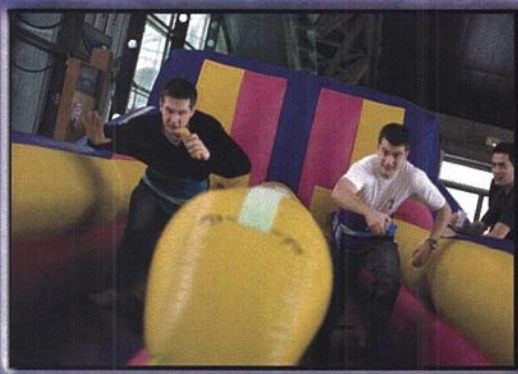
# LA CAMPAGNE BHEED



La campagne BDE, c'est LE moment fort de l'année ! Pendant trois jours, trois listes rivaliseront de créativité et d'ingéniosité pour te séduire.



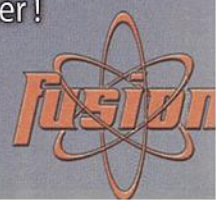
Tu en profiteras pour admirer leurs chorégraphies, venir te rassasier et te désaltérer sur leurs stands ouverts 24h sur 24 et participer aux nombreuses activités qu'ils t'auront préparées : karaoké, relooking, tournoi de poker, bungee run, rodéo mécanique, ring de boxe géant... et j'en passe !



- Mais n'oublions tout de même pas:
- les clips de campagne,
  - les concerts,
  - les soirées où tu n'auras jamais soif,
  - l'open barbapapa,
  - les petits déjeuners livrés à domicile,
  - ...

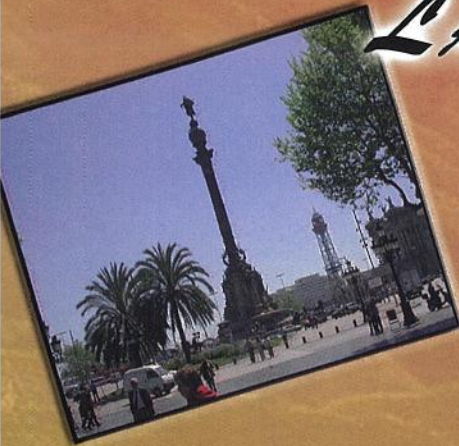
Que tu sois "listeux" ou non, ce qui est sûr, c'est que tu vas passer soixante-douze heures de pure folie que tu n'es pas prêt(e) d'oublier !

C  
a  
m  
p  
a  
g  
n  
e  
  
B  
D  
E





# LA PAGE VOYAGES



Cette année, le BDE t'a concocté de nombreux voyages à l'étranger, avec des destinations certes classiques, mais toujours aussi attractives.



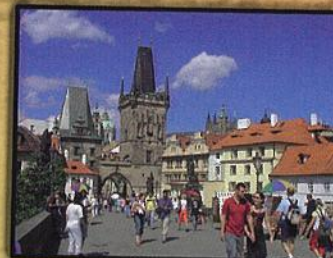
En novembre tu pourras découvrir la "capitale magique de l'Europe", Prague, suivi en décembre du traditionnel voyage à Amsterdam, qui se passe de commentaires, et au mois de mai tu partiras peut-être en direction de la deuxième ville d'Espagne, allez je te laisse deviner... Barcelone !



Sans oublier bien sûr la semaine au ski, dans un super hôtel en pension complète avec la location des skis et les remontées mécaniques incluses...



**Viens tout schuss !**



E  
V  
a  
s  
i  
o  
n





# LE MONDE DE LA NUIT...



S  
o  
i  
r  
é  
e  
s

FÊTES



Tu aimes faire la fête et t'éclater avec tes amis ? Pas de soucis. Chaque jeudi soir, rejoins-nous au foyer où sont organisées des soirées démentes qui durent jusqu'au bout de la nuit ! Toutes les semaines, nouveaux décors, thèmes et dress codes de folie sont au programme : anges et démons, blackout, gothik... pour faire transpirer le dance floor.

Mais tu n'es pas au bout de tes surprises. Ton BDE Fusion te fera bouger dans les clubs les plus branchés de la capitale ! Le Red Light, le Mix et les galas t'accueilleront pour des soirées encore plus chaudes et sensationnelles !



Mets le feu sur les dance floor et viens nous faire rêver jusqu'à l'aube !



DÉLIRES

TRIPS





# Gala Int

Le Gala INT a su s'imposer comme l'une des plus grandes soirées étudiantes d'Ile de France... De par son affluence massive, la réputation du Gala INT n'est plus à faire ! De nombreuses animations pimentent cette soirée d'exception : espace casino, défilé de lingerie, etc.



C'est l'une des plus inoubliables soirées étudiantes que tu vivras, alors ne la rate pas !



## DÉFILÉ



G  
a  
l  
a



# AbsINThe



Viens visiter le cœur de la vie associative : le foyer des élèves ! Absinthe t'accueille dans une ambiance conviviale et chaleureuse, tous les soirs de la semaine, autour d'un de nos nombreux rafraîchissements. Fais-nous confiance, tu passeras beaucoup de bons moments parmi nous !

Au centre de nos préoccupations se trouve bien sûr la gestion du bar. Ici, ce sont uniquement les élèves qui servent alors, si toi aussi tu es motivé(e) pour apporter ta pierre à l'édifice, la passation a lieu tôt dans l'année.

AbsINThe, le club k'il est bien !



## Club Bière



Tes papilles en demandent toujours plus et sont à la recherche de nouvelles sensations ? Nous avons trouvé la solution miracle : le Club Bière. Chaque mercredi, nous te ferons goûter les malts les plus exquis et tu découvriras des bières de qualité, inconnues, originales et atypiques. Elles sont tellement bonnes et rafraîchissantes que tu ne pourras résister à l'envie de partager ces moments de convivialité avec nos charmantes barmaids et nos très beaux barmen !







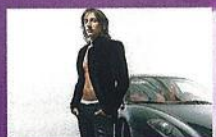
# BPM



Bob Sinclar et Martin Solveig sont tes idoles et tu as toujours rêvé de devenir célèbre : rejoins donc le BPM Crew !



Curieux(se) d'apprendre ou virtuose des platines, viens animer les nuits INTiennes avec nous !



En effet, non content de sonoriser une soirée chaque jeudi, BPM anime le bar tous les soirs sans oublier les événements phares du campus.



C  
L  
U  
B  
S  
O  
N  
O



# evryone



EvryOne, c'est LA radio étudiante d'Evry, diffusée sur les ondes sur le 95.4 FM et sur le Web ([www.evryone.com](http://www.evryone.com)) !

Dis toi que tu as de la chance : nos studios sont sur le campus ! Alors si tu as une voix de lover, le charisme de Jay Z, les doigts en or de Bob Sinclar ou si tout simplement tu désires promouvoir les chants traditionnels des pygmées et créer ta propre émission, EvryOne est faite pour toi !



Et si la seule perspective de se retrouver face à un micro te file de l'urticaire, EvryOne, c'est aussi des pôles artistes, comm', technique... De quoi convaincre les plus réticents !



A très vite dans nos studios et sur nos ondes...

M  
E  
D  
I  
A





# INTV : C'EST LA TÉLÉ DE L'INT



INTV ne se contente pas de récolter des fonds en réalisant des clips professionnels...

A l'occasion des plus grandes soirées de la vie INTienne, INTV diffuse sur écran géant ses émissions : ce sont les Grands Raportages. Ils retracent les événements incontournables de nos vies étudiantes comme la SEI, le WEI, la campagne BDE et j'en passe... Alors, si tu as manqué un de ces moments, si tu veux simplement le revivre ou si tu ne te souviens plus de la fin (;-)), les Grand Rap sont là pour toi ! Tu pourras également y découvrir des pubs détournées, le ZappINT et bien plus...



# INTIMES : LE JOURNAL DE L'INT

Tu as un style à faire pâlir un prof de lettres, un coup de crayon exceptionnel, de bonnes idées (et soif de notoriété) ? L'associe InTimes t'offre l'opportunité d'être publié(e) dans le journal mensuel (mais non moins mythique !) de l'INT. Si tu désires nous faire partager ta culture, tes bons plans sorties ou même tes dons de psy dans la (plus que) célèbre rubrique des courriers du cœur, InTimes t'ouvre (grandes) ses portes pour te permettre de rédiger l'article du siècle...

Il ne tient qu'à toi d'entrer dans l'histoire de l'INT ! ;-)

*intimes*

n°17

M  
E  
D  
I  
A



# bda

Le Bureau Des Arts regroupe tous les clubs à vocation artistique de l'INT.

Après avoir passé deux années à potasser tes cours, laisse-toi aller et viens développer tes dons naturels (si si je t'assure, tu possèdes un don artistique) : Impro, Musique, Théâtre... tu as le choix !  
Mais le BDA, ce n'est pas que ça.

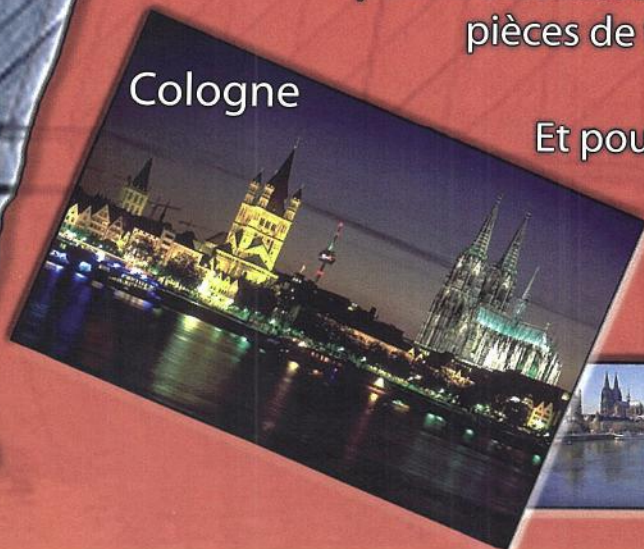
Tout au long de l'année, le BDA organise des évènements sur le campus : représentations théâtrales, concerts, expositions... Le plus attendu de ces évènements est la Semaine des Arts. Lors de cette semaine, tous les arts s'exposent :

tu trouveras forcément ton bonheur.

Le BDA te propose également des réductions pour de nombreux évènements (concerts, pièces de théâtre...).



Cologne



Et pour clôturer l'année, quoi de mieux qu'un voyage dans une grande ville européenne !



# B

# D

# A

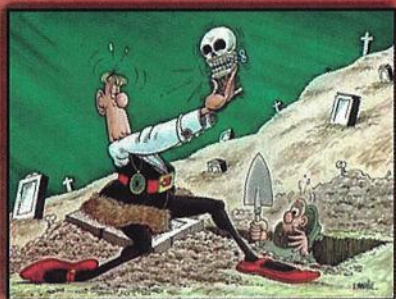
n°18



# CLUB IMPRO

Intouverti(e) ou excentrique, timide ou pas, si tu souhaites laisser éclater ta créativité et ton imagination, enflammer la patinoire avec des partenaires tout aussi allumés que toi, une seule solution : le club d'impro...

les improductifs



# THÉÂTRE

Les métiers du spectacle t'attirent, alors viens rejoindre notre joyeuse troupe ! Que tu veuilles jouer, écrire les scripts, participer à la décoration, à la confection des costumes... tu es le (la) bienvenu(e) !

En avant les troubadours : timidité au placard, plaisir décuplé et spectacle assuré !

# LITIGE



Tu as davantage l'âme d'un manager que celle d'un comédien ? Tu te passionnes pour l'aspect événementiel que revêt le théâtre ? Litige t'offre

l'opportunité d'organiser un véritable festival !

Recherche de subventions et de partenariats, gestion des troupes, communication... autant de missions aussi passionnantes que formatrices.

Un an à nos côtés et l'événementiel n'aura plus de secret pour toi !!!



T  
H  
É  
Â  
T  
R  
E



# Ciné CLUB



Parce que tu t'es probablement éloigné(e) des salles obscures, le Ciné Club te fait découvrir ou redécouvrir le monde du cinéma ! Films récents ou grands classiques, films d'auteur ou blockbusters, c'est toi qui fait la programmation ! A découvrir sans modération sur grand écran tous les mardis et samedis soirs en VF ou VOST.



Fan d'animation japonaise ou nostalgique des séries de ton enfance, Anim'INT te permet de voir ou revoir des mangas comme Full Metal Alchemist ou encore Nicky Larson ainsi que les derniers mangas parus. Sans compter les Nuits de la japanimation ! Lors de ces nuits, tu pourras t'amuser, gagner plein de goodies... entre deux projections.



PROJECTIONS

n°20



# DECLIC

## Décllic

Le club photo de l'INT

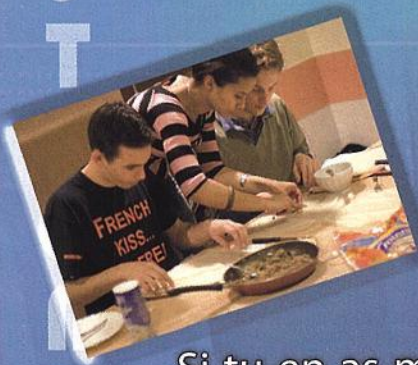


Décllic, c'est le club photo de l'INT. Quoi ?

Pas d'« INT » dans le nom ?

Non, mais des photos, par contre, nous en avons !

Que tu sois accroché du numérique ou fervent défenseur du noir et blanc argentique, notre club t'ouvre les bras et t'invite à venir partager avec nous ta passion des images. Tu aimes les expos, les stages photo ? Tu veux t'initier ou te perfectionner au labo ? Tu ne jures que par les canapés ? Dans ce cas, à bientôt !



Si tu en as marre des pâtes le week-end et que tu veux apprendre à cuisiner un vrai repas, rejoins Cuis'int ! Quel que soit ton niveau et grâce aux nombreux étudiants étrangers présents sur le campus, tu pourras apprendre toutes les cuisines du monde.

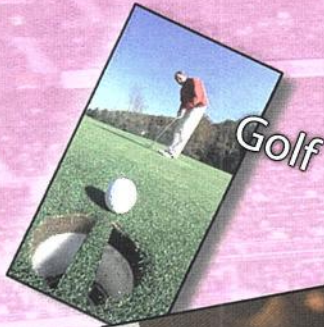
Bon appétit avec Cuis'int !



plaisirs des sens



# Association



Golf

Football



Volley

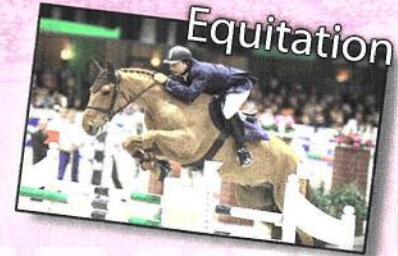


Saint Valentin "On Ice"



Pom pom girls  
(and boyz' !)

Equitation



Escalade



Escrime



Fitness



Ultimate

Barbeukiou !!!



Ventriglisse





# Sportive

(asint)

Tennis et Badminton



Taekwondo



Basket



Semaine au ski



Classe & raffinement



Rugby



Ping pong



Hand Ball



Salle de muscu



Camaraderie







Tu connais peut-être l'Open de Paris Bercy, l'Open Gaz de France, tu rêves peut-être d'assister à un grand tournoi avec des pros, alors viens découvrir l'OPEN INT !



Chaque année, pendant trois semaines, l'INT vit au rythme du plus réputé des tournois d'Essonne. Ce tournoi, homologué par la FFT, est totalement organisé par les INTiens.



Et si le tennis ne t'intéresse pas, tu peux aussi profiter des concerts et animations organisés pour l'occasion.



O  
P  
E  
N  
I  
N  
T







Ami(e) sportif(ve), tu brûles de te mesurer à d'autres ingénieurs et managers pour défendre les couleurs de l'INT, le tout dans une ambiance de folie ? Alors le Challenge Grandes Ecoles de Centrale Lyon est pour toi ! Avec plus de 3000 étudiants s'affrontant dans une vingtaine de disciplines différentes, le Challenge constitue l'un des plus gros événements sportifs de France. Sport, soirées, soleil... Tout est réuni pour te faire vivre un week-end inoubliable !



Sportifs, rassemblez-vous pour l'événement le plus attendu de l'année :

le TIGET. C'est THE tournoi sportif créé par l'INT en 2005 et qui voit s'affronter tout au long d'un week-end les écoles du GET (Groupe des Ecoles de Télécommunication) dans plusieurs disciplines sportives (foot, basket, tennis...) mais aussi ludiques (quizz, jeux, trophée des supporters...). Bref, une ambiance digne des plus grandes compétitions internationales.





# DOLPHINT

Tu aimes flirter avec la vague, sentir la brise chatouiller ta peau sans pour autant avoir le physique du surfeur ou de la surfeuse ...)?

Tu es un inconditionnel des chaussures bateau ? Le capitaine Haddock compte parmi tes fantômes ? Alors Dolph'int est pour toi ! Notre club de voile accueille TOUS les motivés, quel que soit leur niveau (et leur degré de pilosité !). A toi les folles échappées sur les flots déchaînés ! Dolph'int, c'est aussi l'occasion de se mesurer à d'autres marins barbus lors de prestigieux trophées tels que celui de l'EDHEC...  
Avis aux amateurs !



## 4L TROPHY

Aventurier(e)s, préparez-vous à traverser déserts, dunes, et l'Atlas pour un raid humanitaire unique.

Votre mission si vous l'acceptez : apporter aux enfants marocains des fournitures scolaires.

A votre disposition : un arsenal unique composé d'une boussole, d'un road book et de la fameuse 4L.

Un périple inoubliable en Afrique !

E  
X  
T  
R  
E  
M  
E





# PARACHUT'INT



Les sensations fortes t'attirent, parachutiste en herbe ou confirmé(e), bienvenue !

A Parachut'INT, tu pourras faire le grand saut et découvrir le goût des nuages. Tu pourras peut-être même épater tes amis en réalisant un atterrissage parfait, ou pas... En tout cas, les émotions sont garanties.

## street hockey

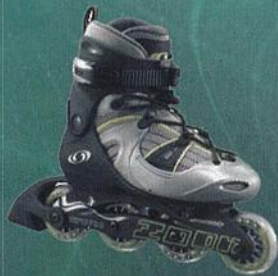
Foncer en roller crosse à la main ne te fait pas peur ? Alors rejoins l'équipe de Street Hockey ! Tu pourras y dégommer des palets et, si la compé t'intéresse, participer à des tournois de hockey.



## CLUB ROLLER

Si tu préfères les ballades aux matchs de hockey, il y a aussi le Club Roller. Nous organisons des ballades dans Evry ou dans Paris, comme le fameux Paris-Roller du vendredi soir.

Alors chausse tes rollers et deviens le roi de la glisse !



E  
X  
T  
R  
E  
M  
E

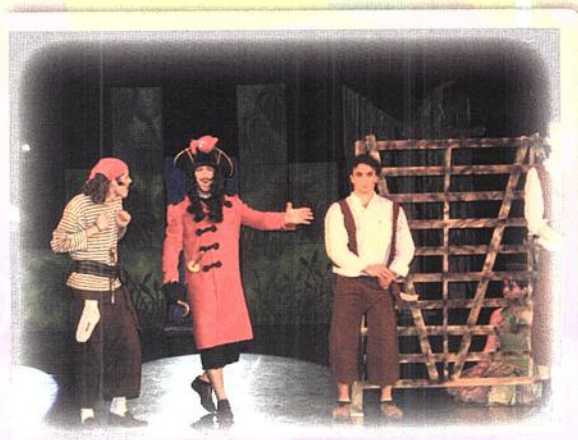


# Emoty:S

L'idée de passer le casting de la Star Ac' t'a déjà traversé l'esprit mais tu t'es abstenu(e) (par orgueil) ? Tu dances comme un dieu ? Tes talents de compositeur feraient pâlir Mathieu Chedid ? Tes amis sont déjà fan de ta voix et tu veux étendre ta notoriété ?



Libère l'artiste qui est en toi : viens rejoindre la troupe d'Emoty:S ! Emoty:S, c'est le club chargé de monter LA comédie musicale de l'INT. Un thème différent chaque année, une ambiance de folie, une cinquantaine de jeunes talents (chanteurs, danseurs, compositeurs sans oublier le pôle décors et costumes, le pôle chorégraphie, le pôle son...) et de nombreuses représentations en fin d'année !



N'hésite pas, n'hésite plus : chacun trouve sa place chez nous ! Alors rendez-vous dès la rentrée pour de nombreuses auditions !

S  
P  
E  
C  
T  
A  
C  
L  
E  
S







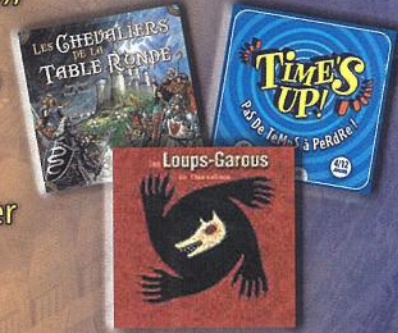


# Club Jeux



Le club Jeux est un espace détente ouvert à toutes et à tous où tu découvriras plus de 90 jeux. Que tu sois débutant(e) ou confirmé(e), tu ne t'y ennuias pas.

Tu trouveras toujours quelqu'un pour t'enseigner les règles et jouer avec toi. Bien sûr, tu pourras également participer à des tournois inter-écoles ou bien simplement occuper tes soirées du week-end.



# Science Fiction



Tu es fan des littératures de l'imaginaire ou tu voudrais les découvrir ? De Dune au Seigneur des Anneaux en passant par l'Apprenti Assassin et Hypérion, plus de 400 ouvrages de Science Fiction ou d'Héroïc Fantasy t'attendent au local du club jeux.



J  
e  
u  
x



## CLUB BILLARD

Champion(ne) ou amateur, viens nous défier sur le pool tout neuf de notre billard à toute heure



du jour et de la nuit. Ambiance et convivialité garanties autour du fameux tapis vert qui n'aura plus aucun secret pour toi. Y'a plus qu'à viser et à tirer les boules !



## CLUB BABY

Une pause ? 5 min à tuer ? Viens faire une petite partie avec les membres du club baby. Parfait compromis entre football, PES et la télé, le club baby te fais découvrir les joies du football sans trop te fatiguer, avec de vrais joueurs bleus et rouges et de vrais commentaires.



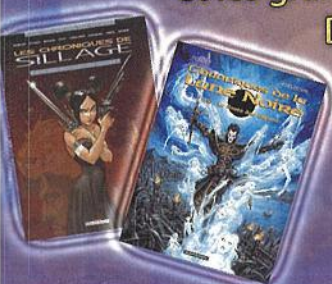
Le club baby : pas de cotiz, que du plaisir.



## CLUB BD

Si pour toi la BD se résume aux albums de Tintin et à ceux d'Astérix, nous te proposons une séance de rattrapage. Quelques passages dans notre local et les grands noms de la BD n'auront plus de secrets pour toi.

De Thorgal à Manara, en passant par Kogaratsu, Lanfeust, Gipsy, SoDa, Torpédo et les fameux titres du Fluide Glacial, amateurs et néophytes trouveront dans nos bacs de quoi parfaire leur culture "de la bulle" !



J  
e  
u  
x





Sprint est membre de la Confédération Nationale des Junior-Entreprises ; elle a remporté le prix du dynamisme en 1999 et celui de l'excellence en 2001.

Sprint est le moyen par excellence d'entrer dans le

monde professionnel : si tu as envie d'être en contact avec de vrais clients, de prendre de vraies initiatives, c'est avec plaisir qu'une équipe dynamique encadrée par des 2A t'accueillera ! Tu pourras trouver et

manager des études techniques ou commerciales aux INTiens. Tu pourras t'initier à la gestion d'une entreprise, assister aux congrès nationaux : formations pro et ambiance de fête. Sans oublier la possibilité de rajouter une jolie ligne sur ton CV et de te faire un peu (beaucoup) d'argent de poche en réalisant les études proposées par Sprint.



## **INTerCOM**

Si comme tous les étudiants, tu en as marre d'avoir les poches vides, alors Intercom est là pour toi ! De l'animation d'un Carrefour à la création de site Web, tu trouveras tout au long de l'année des petits jobs pour renflouer ton compte.





# AIESEC

Découvrir tout en se formant ? Apprendre tout en s'épanouissant ?



Tu en auras l'occasion en rejoignant l'AIESEC INT. AIESEC est la plus grande organisation internationale étudiante. Elle est présente dans 95 pays et plus de 800 universités. Tu pourras utiliser notre plateforme internationale pour développer tes compétences autour

du leadership et monter des projets sur les diverses préoccupations qui touchent notre société comme le SIDA, la RSE (Responsabilité Sociale des Entreprises) ou la diversité culturelle. Au travers de séminaires aux quatre coins du globe ou d'échanges internationaux, AIESEC te permettra de vivre des expériences uniques comme le choc des cultures. AIESEC INT, c'est aussi le célèbre Global Village où toutes les nationalités du campus se réunissent pour partager leurs cultures culinaires, musicales... dans une ambiance plus que festive !

So if you want to Work hard, play hard,  
It's up to you !!!!



## MOSAÏK

Prêt pour le grand voyage au cœur de l'Afrique, des Antilles et d'autres destinations ultramarines ? Attention, c'est parti ! Mosaik te fait découvrir le plaisir et les joies de la fête, de la gastronomie, de la danse et de l'histoire de ces régions. Bref, au travers d'actions culturelles et ludiques, nous te ferons découvrir un autre monde aux goûts et paysages somptueux. Chaleur et bonne humeur sont de la partie alors si la richesse et la diversité de ces cultures t'attirent, n'hésite plus et rejoins-nous !





Tu veux t'investir dans l'humanitaire ?  
INTervenir est là pour toi ! Actions locales,  
projets internationaux ou idées nouvelles,  
tout est possible !

Que ce soient les collectes de vêtements,  
jouets ou nourriture pour les plus démunis,  
les récoltes de dons pour le Téléthon, la  
construction de maisons au Nicaragua ou  
d'une bibliothèque au Maroc, l'aide aux  
enfants kenyans ou même tout simplement  
réaliser un projet qui te tient à coeur !  
Petits déjeuners, vente de sandwiches et de  
crêpes lors des soirées, défilé de mode, sans  
oublier la fameuse « soupe » INTervenir qui  
met les talents INTiens sur scène, sont  
organisés pour récolter des fonds et  
organiser au mieux nos actions.



**INTervenir**



**Equiterre-Evry**

Equiterre regroupe des étudiants  
de plusieurs grandes écoles.  
Si tu veux promouvoir le  
commerce équitable ou  
sensibiliser les gens au  
développement durable, rejoins  
Equiterre ! Viens nous aider à  
gérer notre filière de production  
de sacs au Népal et à organiser la  
Semaine du Commerce Equitable.  
Au menu : p'tits dèj' équitables,  
expos, concerts...



L'égalité des chances n'est qu'une douce utopie et tu en es conscient(e)... Aujourd'hui, tu as la possibilité de lutter contre cette fatalité en rejoignant les rangs d'INT'aide, l'assocé qui assure bénévolement des cours de soutien scolaire au collège d'Evry. Réussir est une chose, partager en est une autre. Il ne tient qu'à toi de saisir cette opportunité...



SPHÈRE ENTREPRENEURS

Tu as un projet ou des idées de business ?  
Tu te sens l'âme d'un entrepreneur ?  
Tu aimerais pouvoir cultiver cette fibre, rencontrer d'autres personnes passionnées par l'innovation et la création d'entreprise ? Sphère entrepreneurs, le club éponyme de l'INT, t'aidera à concrétiser tes ambitions grâce à des brainstormings de folie, des tables rondes avec des intervenants expérimentés, des liens privilégiés avec l'incubateur de l'INT et un réseau d'entrepreneurs unique !

n°35

E  
n  
t  
r  
e  
p  
r  
e  
u  
n  
e  
u  
r  
i  
a  
t





# forum

des télécommunications



Tu rêves de participer à une aventure exceptionnelle ? De faire partie d'une des plus grandes assocés de l'INT ? Forum organise tous les ans l'un des plus grands salons de recrutement, en collaboration avec les étudiants de Télécom Paris. Chaque année, une centaine de grandes entreprises et plus de 6000 visiteurs sont au rendez-vous!

Mais avant cela, il faut tout préparer ! Que tu aimes démarcher des entreprises françaises ou internationales, t'occuper de l'organisation matérielle, faire de la comm' à la radio ou dans la presse ou encore monter un site web, tu ne t'ennuieras pas une seconde !



Maintenant, si tu veux rejoindre une équipe motivée de 50 personnes et être à l'origine d'un évènement majeur de l'année INTienne, tu sais ce qu'il te reste à faire !!!



R  
E  
C  
R  
U  
T  
E  
M  
E  
N  
T







# PROMO'INT

Ou l'art de donner la plus belle image de l'INT

PromoINT est l'association qui te permet de montrer comme tu es fier(e) de ton école. On te propose de retourner (sans frais) dans ta

prépa pour représenter ton école ou encore de participer à la préparation du forum des métiers. Mais surtout, on réalise cette superbe plaquette alpha ! Alors que tu sois graphiste, écrivain en herbe ou esprit créatif, rejoins-nous !



## INT DIPLÔMÉS

Deviens un(e) ancien(ne) dès maintenant !

Les Anciens Elèves

Une grande école, ce n'est pas seulement un diplôme, c'est aussi un réseau.

Le réseau des Anciens de l'INT peut t'aider à réussir ton parcours d'étudiant.

**Comment faire ?** En devenant membre "junior" d'INT Diplômés, l'Association des Anciens de l'INT. Son carnet d'adresses est LE bon plan pour trouver des stages, des années de césure à l'étranger mais aussi obtenir des prêts d'honneur ou des bourses.



**Dans quel but ?** C'est le bon moyen pour te professionnaliser dès maintenant. Ses permanents sont présents tous les jours sur notre campus pour te présenter à ses ingénieurs et managers diplômés.

Avec leur recommandation, ça va tout de suite mieux !

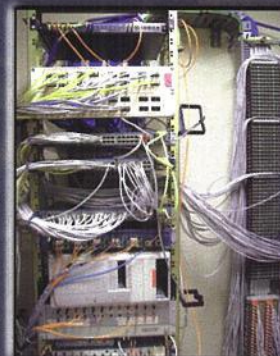


C  
O  
M  
M  
U  
N  
I  
C  
A  
T  
I  
O  
N



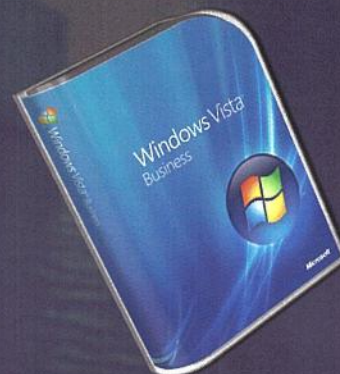


MiNET (ou Maisel INT Network) est l'association informatique de l'INT. Elle te connectera au réseau local du campus à 100 Mbits/sec et à Internet à 8 Mbits/sec comme les 700 autres adhérents. A travers MiNET, tu pourras acquérir de réelles compétences d'administrateur système & réseau, participer à de nombreuses manifestations autour des logiciels libres (Solutions Linux, Federez, ...) et t'impliquer au coeur de la vie du campus. Rejoins-nous vite et deviens éleveur de pingouins !



## MySC

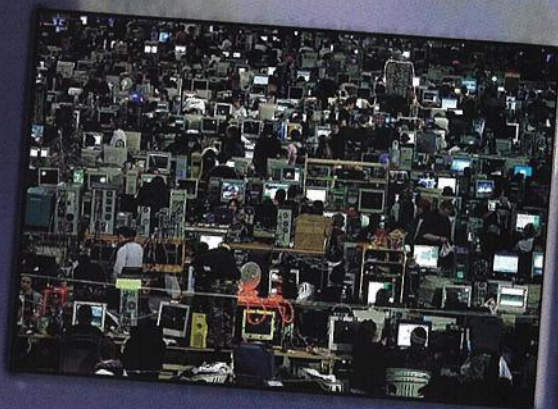
Si tu veux devenir expert(e) des technologies Microsoft (IT, .NET, ...) ou si tu es simplement passionné(e) d'informatique, rejoins le Microsoft Students Club de l'INT et deviens membre d'un réseau très actif !





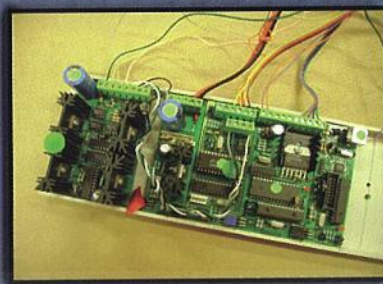
# [ - S A D I N T - ] D T O

Ton goût pour les jeux en réseau exaspère tes parents ? Tu ne lâches la main de ta copine (de ton copain) que pour t'emparer d'un joystick ? Les elfes comptent parmi tes fantômes ? Ici, tu trouveras d'autres allumés prêts à veiller jusqu'à pas d'heure. Alors si certains soirs, les LAN de 350 gamers te parlent plus que les rentes viagères ou les intégrales de Lebesgue, n'hésite pas à nous rejoindre ! Les serveurs Sad'INT de CS, BF, COD, Q3 et UT sont à ta disposition 24h sur 24 pour te permettre de goûter (et de re-goûter) aux délices des mondes virtuels.... Sensations garanties !!!



## INTECH

Intech est le club de robotique de l'INT. Chaque année, il participe au grand concours de robotique de la Coupe E=M6. Que tu sois bricoleur(se) du dimanche ou le roi de la programmation, vient nous aider à construire notre prochain robot !!!





Le Cercle Conférences organise régulièrement des débats sociaux, politiques et culturels sur des thèmes d'actualité. Pour ce faire, elle convie des hommes politiques, écrivains ou scientifiques à rejoindre les bancs de l'INT, l'espace d'une soirée et offre ainsi à chacun l'opportunité de s'exprimer sur des thèmes aussi variés que le développement durable, la mondialisation, etc. L'occasion pour toi de porter un regard (plus) critique sur notre société !

Avec le Club Finance, viens découvrir le fonctionnement d'un vaste univers : la finance ! Nous organisons la participation aux concours d'investissement, des conférences, des visites et des projections de films en liaison avec le monde des affaires... et même une bourse au bar ! Tu rejoindras une équipe passionnée, décontractée et ouverte.



Les sciences te paraissent rébarbatives ? Le club sciences va te faire changer d'avis ! Le club sciences ou Branche Etudiants IEEE est un club international qui transmet au plus grand nombre son goût pour la science en encourageant l'innovation et en présentant les carrières R&D (Recherche et Développement). Alors viens nous aider à organiser des formations sur des sujets comme le Wi-Fi, Latex... ou encore à participer à l'animation du campus surtout lors du fameux Pi Day !

IEEE, Networkin' the World!





Si toi aussi, tu veux participer à la mission de prévention des IST et du SIDA sur le campus, IN&act est faite pour toi ! Nous regroupons des étudiants de toutes les sexualités autour de l'acceptation des différences et apportons notre conseil aux étudiants via notre permanence MSN. Mais IN&act, c'est aussi une soirée de folie et son désormais célèbre char de la Gay Pride... Alors si tu es open, rejoins-nous !



CCINT (Communauté Chrétienne de l'INT) se réunit chaque mercredi soir pour prier, réfléchir sur la foi. Un aumônier accompagne ces échanges. CCINT anime la messe un dimanche par mois à la cathédrale d'Evry et participe aux rassemblements chrétiens étudiants (par exemple : le pélé de Chartres).

Avec Chalom'INT, tu découvriras les cultures juive et israélienne. Tu pourras échanger tes idées tout en partageant de nombreux bons petits plats. Des soirées à thème, des conférences et des expositions sont également au programme.



D  
E  
C  
O  
U  
V  
R  
E  
T  
E



BIENTOT AU CINEMA!

# LA TEAM ALPHA : UN NOUVEL ESPOIR (ou pas...)


UN CASTING DE RÊVE!  
UN BUDGET EFFETS SPECIAUX DE 20MILLIONS  
UNE HISTOIRE INSPIREE DE FAITS REELS...




[www.lateamalpha-themovie.com](http://www.lateamalpha-themovie.com)



# Merc'INT !




Avant tout, une grosse palme d'or pour les assocés qui nous ont aidés (ou pas) dans la rédaction de cette plaquette.




Mais parce qu'on le mérite aussi, quelques palmes pour nous :

- Une palme d'or à l'ensemble de l'équipe plaquette.
- La palme du graphisme revient à *!Niko*, celle des meilleurs textes à Marie-Liesse.
- Une palme spéciale à Nicolas, notre respo plaquette, pour son tact et sa délicatesse (ou pas...).
- La palme des fausses bonnes idées pour PE.
- Une deuxième palme spéciale à Nicolas pour son spam et ses rappels à l'ordre.
- Une petite à Lauriane pour son renne finlandais.
- Sans oublier la palme de l'assiduité pour *Skomo* et celle de la ponctualité pour Marie-Liesse (ou pas...).
- Enfin, une à *Skomo* pour sa couverture et son sommaire.

Merci ensuite au réseau interne pour les DivXs et les nuits blanches ; au téléphone gratuit dans la résidence pour les euros économisés ; les soirées du jeudi ; les cours du vendredi (ou pas ;- ) ; les listes BDE pour nous avoir désaltérés ; et à tous ceux sans qui la plaquette aurait été tellement mieux (parce qu'on les aime bien quand même) !



Mais la plus belle palme te revient, à toi, lecteur(trice), qui a eu le courage de nous lire jusqu'au bout.



Merci à eux, merci à nous, merci à vous !

Et à l'année prochaine à l'INT !

Le mot de la F'INT





INT MANAGEMENT :

[WWW.INTMANAGEMENT.EU](http://WWW.INTMANAGEMENT.EU)

RENSEIGNEMENTS CONCOURS & ADMISSIONS :

0160764599 / [CONCOURSEM@INTMANAGEMENT.EU](mailto:CONCOURSEM@INTMANAGEMENT.EU)



INT

[WWW.INT-EDU.EU](http://WWW.INT-EDU.EU)

9 RUE CHARLES FOURIER  
91000 EVRY

TELECOM INT :

[WWW.TELECOMINT.EU](http://WWW.TELECOMINT.EU)

RENSEIGNEMENTS CONCOURS & ADMISSIONS :

0160764237 / [TELECOMINT-ADMISSION@TELECOMINT.EU](mailto:TELECOMINT-ADMISSION@TELECOMINT.EU)



photo: INT / Stéphane De Bourdon