



ET TOI, QUELLES ASSOCS  
CHOISIRAS-TU ?

Accéder au site

# PLAQUETTE ALPHA



TELECOM Ecole de Management	TELECOM SudParis
Institut Mines-Télécom	





# Institut Mines-Télécom

## Plaquette de présentation des associations



Viens découvrir la diversité et la richesse de notre vie associative ! Que ce soit au travers des clubs en tout genre, des associations professionnalisantes ou des événements inoubliables, tu trouveras forcément ton bonheur !  
Regarde : *On a de la chance !*





Situé à Évry à une demi-heure de Paris, le campus de Télécom SudParis et Télécom École de Management s'étend sur 5 hectares. Ce campus à l'américaine comprend les salles de cours, le grand forum, le RITS (restaurant de l'école), la Maisel (maison des élèves), les installations sportives (terrains de tennis, de beach-volley, gymnase...) et bien sûr le foyer !



## LA MAISEL

Réparties dans 6 bâtiments dont 5 sur le campus, à quelques pas des salles de cours, les chambres de la Maisel sont reliées à Internet par fibre optique, meublées et équipées. Chaque bâtiment contient en outre une cuisine commune, un parking, une buanderie, etc.



## LE CLUB JEUX

Billards, échecs, cartes, consoles, mangas... Le Club Jeux est l'endroit idéal pour te détendre après ta journée de cours ! Et si tu es un mordu de League of Legends ou de Magic, tu y trouveras de nombreux partenaires !



## LE FOYER

Le foyer est le lieu où se trouvent le bar et les locaux associatifs des 2 écoles. C'est également ici que se déroulent la plupart de nos soirées ! En bref, c'est là que tu passeras tes meilleurs moments dans ton école !



Amis Abonné(e) Message



# Bde Flashback TSP & TEM

Journal À propos Photos 135 Amis 210 en commun Plus

Photos · 35



Message sur le mur Photo

Exprimez-vous



**FlashBack Bde TSP & TEM**

24 avril

Le Bureau Des Elèves, en tant que garant de la vie associative, est l'association la plus importante du campus. Il est l'interlocuteur entre le monde associatif et l'administration de l'école.

Mais son rôle ne s'arrête pas là : ses 35 membres surmotivés se chargent de l'organisation de l'intégration des premières années, de l'organisation de soirées et de voyages pendant l'année, de l'organisation de journées avec des entreprises, de la recherche de partenaires et de la communication autour de la vie associative.



J'aime · Commenter · Partager

18 personnes aiment ça.



Félicitation à la nouvelle présidente du Bde 2014/2015 !



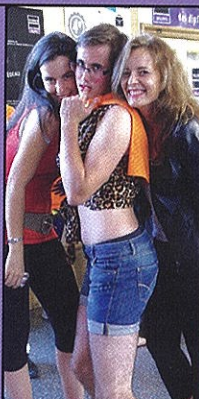
SEI

*Semaine d'intégration*

Préparez-vous pour une semaine inoubliable



Défilés, challenges sportifs, soirées : à vous de choisir !



RESTEZ DANS L'AMBIANCE

WEI

*Weekend d'intégration*

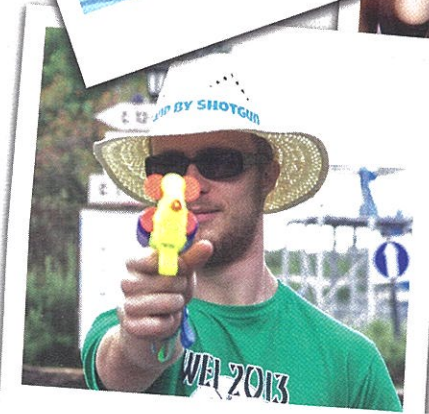


RETROUVEZ LES PHOTOS DU WEI

[f TOUS LES ALBUMS](#)



BRUNCH catapulte soirées TOBOGGANS Miss & Mister  
bouée bungalows SAUT À L'ÉLASTIQUE paint ball piscines  
simulateur de chute libre | soirée mousse apéro SHOWS POM POM



[Clubs](#)[Vidéos](#)[Photos](#)[Football](#)[Rugby](#)[Handball](#)[Tennis](#)[Basketball](#)[Autres Sports](#)

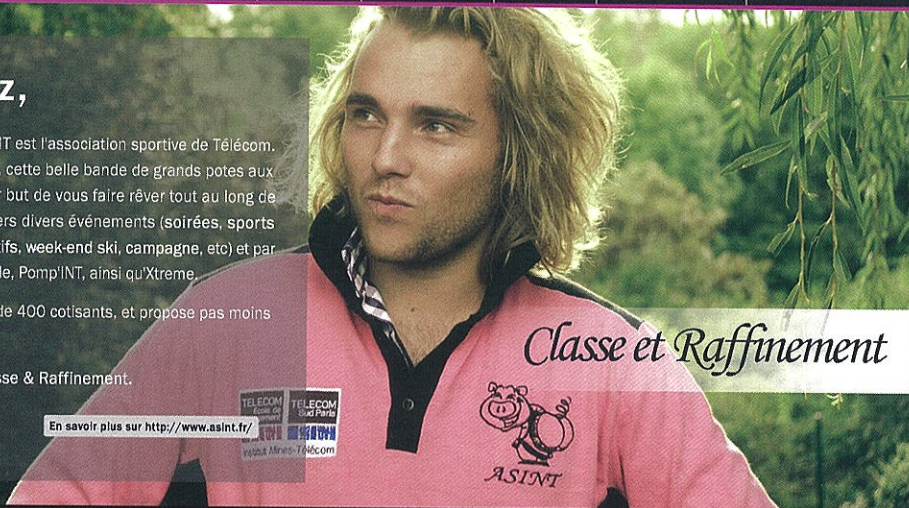
## Oyez, Oyez,

Toute de rose vêtue, l'ASINT est l'association sportive de Télécom. Entre sport et amusement, cette belle bande de grands potes aux délires sans pareils a pour but de vous faire rêver tout au long de votre vie à Télécom à travers divers événements (soirées, sports pratiqués et tournois sportifs, week-end ski, campagne, etc) et par le biais de ses clubs : B-Style, Pomp'INT, ainsi qu'Xtreme.

L'association compte plus de 400 cotisants, et propose pas moins de 19 sports.

La devise de l'ASINT : Classe & Raffinement.

En savoir plus sur <http://www.asint.fr/>



### Classe et Raffinement



### Liste de tous nos clubs :

- ▶ Sports collectifs : Basketball Féminin, Basketball Masculin, Football, Futsal, Handball, Rugby, Volley Ball Féminin, Volley Ball Masculin
- ▶ Sports individuels : Badminton, Boxe, Judo, Musculation, Tennis, XTreme
- ▶ Danse : B-Style, Pom-Pom, Rock, Salsa

### Sports "individuels"

Le Best Of



RAID XTREME 2014 : BIKE & RUN



BADMINTON

Viens t'amuser à la Nuit de l'ASINT :  
BADMINTON ou au BLACKMINTON  
(badminton dans le noir) !

### Zoom sur..



Avide de sensations fortes ? Viens te surpasser à Xtreme en pratiquant des sports d'endurance et d'équipe tels que le run, bike, le semi-marathon ou encore les sports d'eaux vives.

Pour plus d'information sur les activités et les horaires des clubs, va sur  
<http://www.asint.fr> ou  
<http://associations.it-sudparis.eu/>



TENNIS DE TABLE

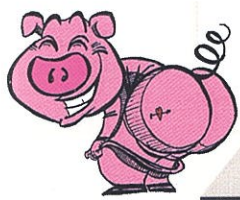


SALLE DE MUSCULATION :  
CARDIO FT MUSCII



TENNIS : COURS + UTILISATION  
I IRPE





## Sports collectifs



### Equipe de Volley masculin

- Ils jouent contre Centrale, Supélec, Polytechnique, etc...
- Ils s'entraînent deux fois deux heures par semaine.
- Ils assistent à de grands matchs (ex : match Paris-rzeszow).

## Pour plus d'images :

ASINT 2013-2014  
<http://www.asint.fr/>



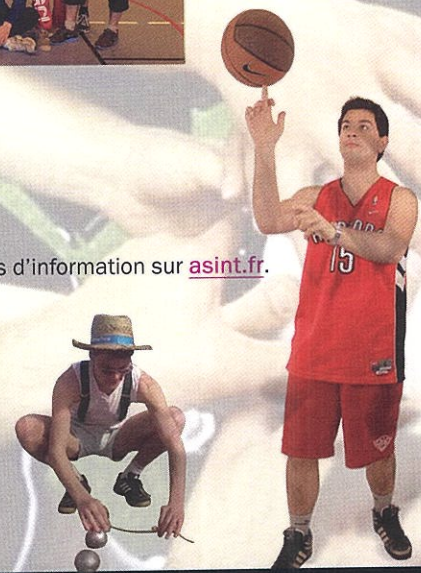
CoqTail liste ASINT 2014  
<http://www.coqtail.fr/>



Ace Cream liste ASINT 2014  
<http://acecream.fr/>



Plus d'information sur [asint.fr](http://asint.fr).



## Dolph'INT

On l'entend en coup de vent, on le susurre et on le murmure, mais que peut bien signifier le mot Dolph'INT ? C'est très simple, Dolph'INT c'est l'association de voile de Télécom SudParis et Télécom Ecole de Management ! Voile ? Evry ? Mais oui ! On n'a pas la mer mais on a la passion ! Cette association regroupe les passionnés, les novices ou les confirmés mais également les personnes curieuses désirant découvrir la voile.



Au programme, participation à des courses étudiantes et surtout à la Course-Croisière EDHEC, événement étudiant incontournable, mais également deux croisières, de la voile légère à proximité du campus, des entraînements à la compétition et bien d'autres choses ! On organise même une soirée !



Alors à bientôt dans l'association la plus fun de l'école et bon vent!



Le meilleur du BDA

A découvrir **BETA**

Nouveauté

Encore plus ...

CLUBS

- Agora
- Anim'INT
- Band'à Michel
- Belly Dance
- Ciné-Club
- Close Up
- Club Musique
- Club Théâtre
- Cook'IT
- Déclic
- Emoty:s
- INTerlude
- Moov'INT
- Nova
- Paint'it
- Sing'INT

Le BDA (Bureau Des Arts) gère une quinzaine de clubs artistiques et culturels et organise des événements pour les étudiants comme une journée d'animation à la SEI, des soirées Cabaret, un festival de théâtre, des soirées karaokés, un Burger Quizz...

Mais son événement phare reste sans conteste la Semaine des Arts, organisée en janvier, et où ont lieu pendant une semaine entière des concours artistiques, des concerts, des pièces de théâtre, des ateliers ainsi qu'une des soirées les plus énormes de l'année ! Il coorganise également la soirée de la SEI avec l'Asint et la soirée de Noël avec le BDE et l'Asint.



Boris, la mascotte du BDA  
[www.facebook.com/boris.bda](http://www.facebook.com/boris.bda)

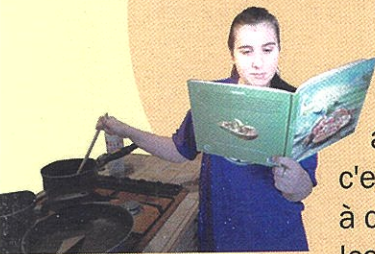
Débutant ou comédien expérimenté, tu rêves de monter sur les planches ? Rejoins notre Club Théâtre et viens monter et mettre en scène ta propre pièce !



Novice, fin connaisseur ou alors seulement curieux ? Paint'IT est le club de dessin, peinture, graphisme et arts plastiques de l'école. Viens réaliser tous tes projets artistiques au sein d'un groupe mordu d'art !



Fan de magie ?  
Viens apprendre  
ou perfectionner  
des tours au sein d'un  
groupe de passionnés !  
Rejoins **Close up**,  
et les cartes  
n'auront plus de secrets  
pour toi !



Si tu souhaites partager des repas et  
apprendre à préparer de bon petits plats,  
c'est **Cook'IT** qu'il te faut ! Ce club cuisine  
à chaque Club Bière, mais aussi pour tous  
les grands événements du campus !

Amateur de cinéma ou féru d'animation japonaise ? Chaque semaine, le **CinéClub** et  
**Anim'INT** proposent des projections, comme au cinéma.

Viens voir, revoir ou découvrir  
le meilleur du 7e art et de la janimation !



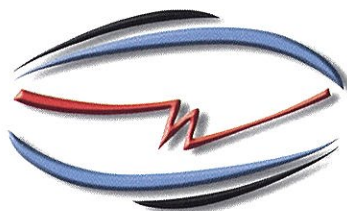
[www.facebook.com/cineclubtsptem](http://www.facebook.com/cineclubtsptem)  
[www.facebook.com/anim.int.9](http://www.facebook.com/anim.int.9)

Ma recherche

Association professionnalisante  
Plus de 100 entreprises dans  
tous les secteurs d'activité

Mes écoles

Télécom SudParis &  
Télécom École de Management



Présentation

FORUM DES  
TÉLÉCOMMUNICATIONS

Association située à Évry, France



## Forum des Télécommunications

Le Forum des télécommunications est un évènement majeur organisé conjointement par les étudiants des écoles Télécom ParisTech, Télécom SudParis et Télécom Ecole de Management. Ce forum de recrutement se tient pendant une journée entière à Paris Expo, porte de Versailles et aura lieu cette année le 12 Février 2015. C'est un lieu de rencontre privilégié entre une centaine d'entreprises (Microsoft, Orange, SFR, Bouygues, Airbus, Thalès, BNP, HSBC, la SNCF, la RATP, KPMG, ...) et de nombreux visiteurs, étudiants ou cadres. Il permet aux étudiants d'obtenir des informations sur des entreprises et des métiers qu'ils ne connaissent pas mais surtout de trouver un stage, une césure ou un emploi dans les meilleures conditions.



# Sprint Junior-Entreprise

Junior-entreprise (Télécom SudParis,  
Télécom École de Management)

Évry, Essone, France | Technologies de l'Information et de la  
Communication - Conseil

[fr.linkedin.com/pub/sprint-je/8b/165/45a/](https://fr.linkedin.com/pub/sprint-je/8b/165/45a/) [Modifier](#)

[Modifier les coordonnées](#)

## Résumé

Sprint est la **Junior-Entreprise** qui rassemble les étudiants de **Télécom SudParis** et **Télécom École de Management** depuis 32 ans autour des **projets** des entreprises qui nous font confiance. Le travail en commun entre ingénieurs et managers de nos deux écoles crée une **synergie** permettant une approche pertinente de tous les aspects des missions qui nous sont confiées. Cette double compétence **unique en France** permet de proposer aux entreprises un large panel de **prestations** dans les domaines du web, du marketing, du génie logiciel et de l'organisation d'Entreprises. En intégrant Sprint, tu rejoindras l'une des 13 Juniors à avoir reçu un **prix d'excellence**, récompensant la **meilleure Junior** de 100 structures.

## Partenaires et Références

**solucom**  
management & IT consulting

**Solucom**  
Conseil en Management

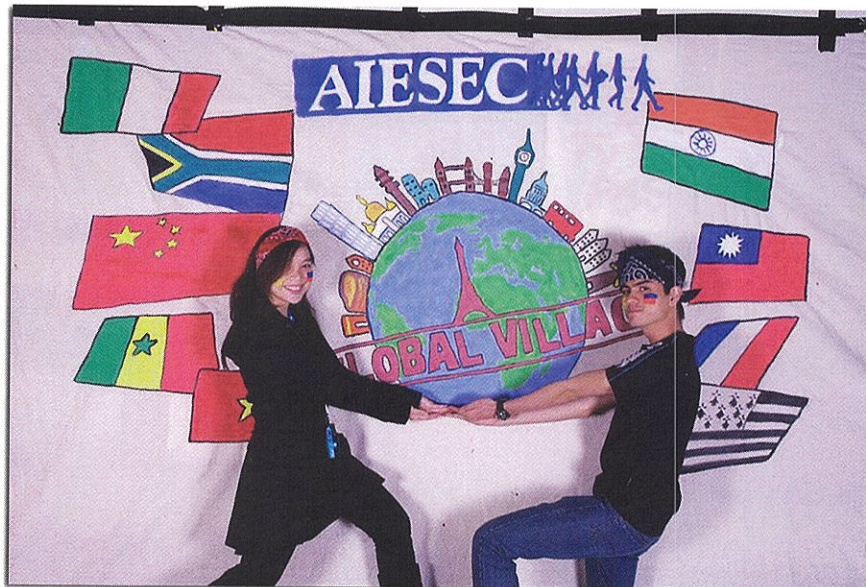


**BNP Paribas**  
Banques



**EDF**  
Pétrole et énergie

# AIESEC



**AIESEC** est la plus grande ONG étudiante, et est présente dans nos écoles. Son rôle est simple : développer le potentiel et le leadership de chacun à travers des **stages professionnels et humanitaires** dans le monde entier. Elle est de plus responsable de l'organisation du **Global Village** : un événement qui réunit les cultures présentes sur le campus autour de stands. Son plus ? Créer un **réseau** de personnes partageant les mêmes valeurs entrepreneuriales et humaines par le biais de **conférences internationales**.

- ▶ Présente dans + de **120** pays
- ▶ **100 000** membres
- ▶ **1 million** d'albumis
- ▶ **27 500** stages par an



**Welcom'** est l'association qui aide les étudiants étrangers du campus au cours de leur séjour à Télécom. Son objectif est de faciliter les rencontres au travers d'**événements** organisés tout au long de l'année. Elle organise ainsi sa propre journée d'intégration, des **sorties sur Paris**, mais aussi des **repas à thème**, qui permettent aux étudiants étrangers de présenter leur culture... ou bien de découvrir la nôtre !

- ▶ **300** étudiants étrangers
- ▶ **50** nationalités différentes

# Welcom'





## INTervenir

## L'ASSOCIATION HUMANITAIRE DU CAMPUS

NICARAGUA

Relevez le défi ! #unTOITAuNica

4L TROPHY

TELETHON

UNI'VERT

PIECES JAUNES

PARTICIPEZ

SOUTENEZ

PARTENAIRES

MEMBRES



Envie de vivre une aventure, de partager et d'aider ? Alors, récolte des fonds pendant tout une année et pars en stage humanitaire au Nicaragua !

Tu aideras à la construction des maisons et dispenseras des cours pour les plus démunis.

[Share this](#)

[f Share](#)

[Tweet](#)



**INTervenir**

**INTervenir : L'ASSOCIATION**

Un but : promouvoir des actions humanitaires sur le campus des 2 écoles. A travers divers projets, l'association diffuse des valeurs de solidarité et d'entraide auprès des étudiants.



**4L Troph'INT : un club d'INTervenir**

Le raid humanitaire 4L Trophy avec les équipages du campus



Salle serveur



MiNET c'est l'association informatique de l'école.

Elle gère le réseau

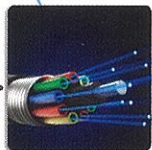
internet dans tous les logements du campus ! Pour 50€, elle te propose un accès internet haut débit pour l'année : tu peux chercher, tu ne trouveras pas de meilleure offre ! Et pour cause, MiNET c'est une équipe d'étudiants bénévoles. Manager ? Ingénieur ? Novice ? Expert ? Vous apprendrez sûrement beaucoup en pratiquant avec les sympathiques membres de MiNET.

L'association informatique du campus

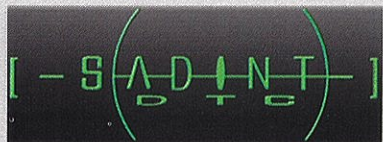
ARRONDISSEMENT



Un max de débit



> Une équipe



Fan de jeux en réseau et mordu de LAN ?  
[-S(adINT)-] est le club fait pour toi !



Le club de robotique



Le club pour les touche-à-tout et les bricoleurs dans l'âme



Le club d'aérospatiale

Pour tous les langages et toutes les technologies







**Promo2Tel**  
@promo2tel

TWEETS 1 558  
ABONNEMENTS 196  
ABONNÉS 1 326

Ecrire un nouveau Tweet...

Suggestions - Actualiser - Tout afficher

TELECOM &  
MANAGEMENT

alumni

**T&MA** @TMAumni

Suivre

T&MA, notre association de diplômés est unique en France. Elle regroupe les 12 000 diplômés de Télécom SudParis et de Télécom École de management en poste dans le monde entier. Les diplômés sont là pour vous aider dans votre parcours professionnel et vous invitent à participer à leurs différentes manifestations ludiques ou professionnelles. Bienvenue à vous !

Tendances - Modifier

#EcoledeManagement #EcoleIngénieur

## Tweets

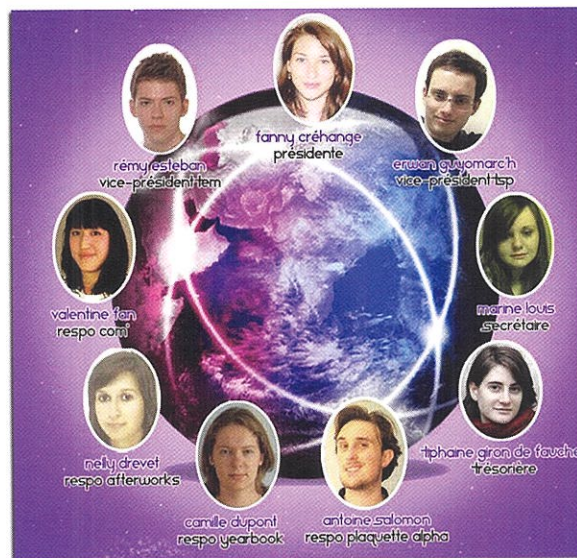
**Promo2Tel** @promo2tel · 5 sec

La #PlaquetteAlpha édition 2014 arrive ! #association #VieEtudiante

[Voir le résumé](#)

**Promo2Tel** @promo2tel · 42 min

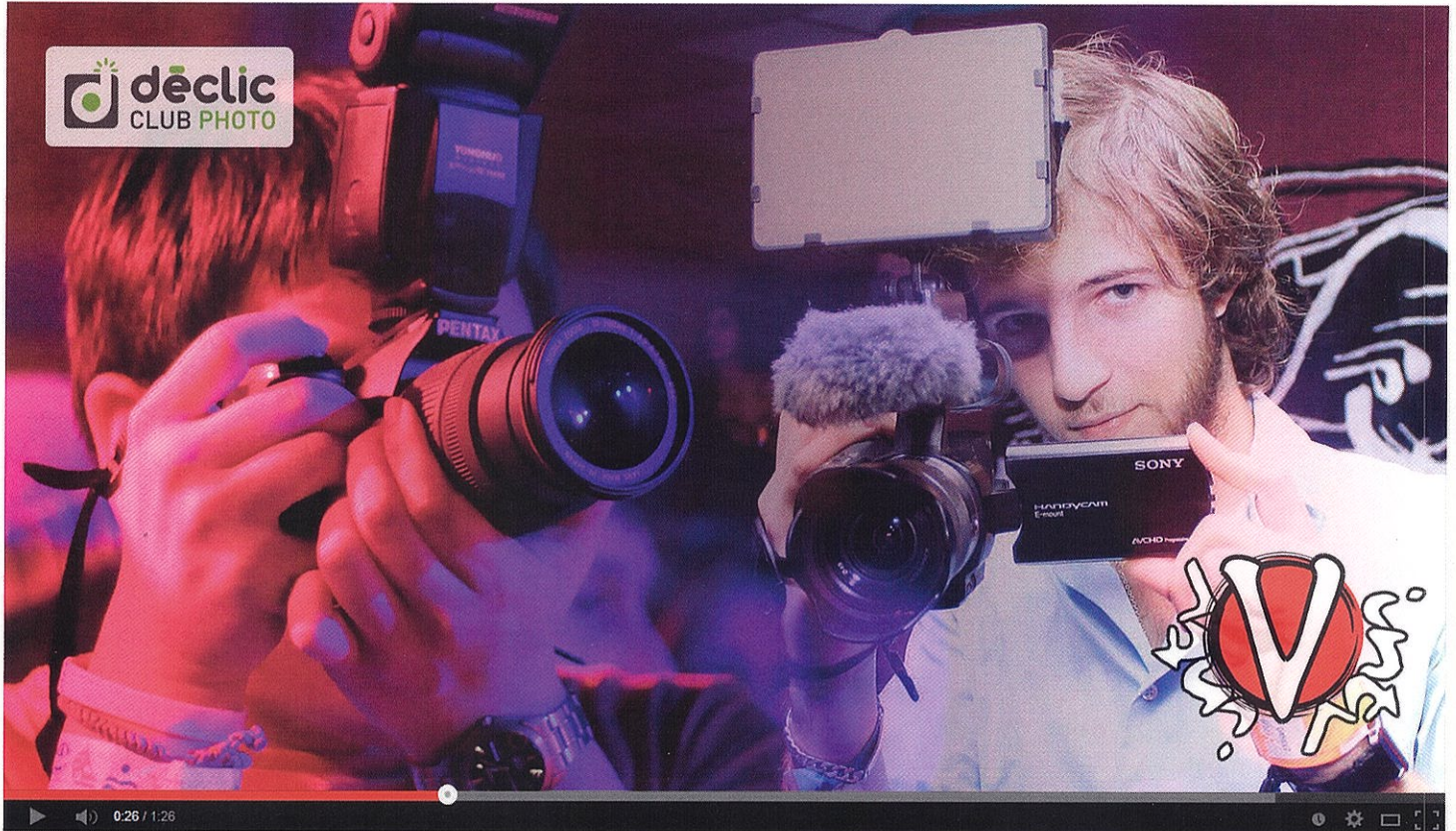
Le bureau 2014!! #VieAssociative



**Promo2Tel** @promo2tel · 1 jour

Promo2Tel, c'est l'association qui défend les couleurs des deux écoles ! Entre l'envoi des élèves dans leur prépa d'origine pour participer à leur forum des écoles, l'organisation d'un forum de recrutement, la préparation du Yearbook et la participation à l'accueil des admissibles, cette association a à cœur la valorisation du campus, de ses cursus, de sa vie associative et de ses valeurs !

A Promo2Tel, on réalise également la Plaquette Alpha que tu es en train de lire ! Elle est réussie non ?



## Déclic, INTv : Clubs photo et vidéo du campus



ImwatchinU 110 vidéos



1 640 074

1 655 526

22 496 likes 9 dislikes

J'aime

À propos de

Partager

Ajouter à



Passionné de **photographie** en tous genres, qu'elle soit **numérique** ou **argentique** ? Rejoins **Déclic**, le club photo de l'école !  
 En plus de mettre à ta disposition un **labo** et du matériel pour ton initiation ou ton perfectionnement, ce club te donnera également l'occasion de capturer tous les **grands événements** de la vie de l'école !

Tu préfères prendre ta caméra, faire du montage vidéo, et créer tes effets spéciaux ? Présent sur tous les événements du campus, **INTv**, le **club vidéo**, joue un rôle central au sein de l'école en retranscrivant une **vie associative intense** à travers ses « **GR** » (Grand Rapportage) plusieurs fois par an ! Souvenirs impérissables garantis !  
 INTv met également sa **créativité** au service des entreprises, lors de la réalisations de vidéos telles que des **résumés d'événements** ou des **spots publicitaires** !



**Clip des admissibles Telecom SudParis 2013**

de Télécom SudParis  
4 413 vues



**Télécom EM - Clip Admissible 2013**

de TelecomEM  
5 358 vues



**Lipdub de Telecom Ecole de Management**

de punkka8  
10 272 vues



**TELECOM SudParis - Live spécial Admissibles**

de Campus-Channel  
1 310 vues



**Allez Viens**

# NEWS

Evry UK Africa Asia Europe Latin America Mid-East US & Canada Business Health Sci/Environment Tech Entertainment Magazine In Pictures Also in the News Editors' Blog Have Your Say World News TV World Service Radio Special Reports

## evryone : radio étudiante dynamique



Depuis 2002, des étudiants viennent des quatre coins de l'Essonne pour y animer talk shows, découvertes musicales, mornings ou sessions « mix ».

**LIVE** sur 95.4 FM ou [evryone.com](http://evryone.com)

- ▶ Informations d'actualité et bons plans étudiants
- ▶ Nouveautés musicales avec des talk shows
- ▶ Parrainage d'artistes en devenir et organisation des EvryOneAwards

### Latest news



## journal étudiant : IN Times

Le journal de Télécom SudParis et Télécom Ecole de Management, tiré chaque mois à 500 exemplaires, a pour vocation de véhiculer l'information au sein de notre établissement. Le recrutement est ouvert à tous !

**REPLAY** [intimes-leblog.over-blog.com](http://intimes-leblog.over-blog.com)

- ▶ News : toutes les actualités du campus
- ▶ Divertissement : horoscopes, jeux, quizz
- ▶ Interviews : des célébrités du campus, des présidents des listes BDE et ASINT



# BEST OF DANCE

join us

HOME

MOOV'INT

BSTYLE

BELLY DANCE

CLUB ROCK & SALSA

EMOTY:S

POMP'INT

JOIN US !



## EMOTY:S

Emoty:S crée chaque année une comédie musicale originale de qualité et dont la représentation attire plus de 600 spectateurs.

► YOUTUBE : EMOTY:S 2013 - LA QUÊTE DE GALAAD

De débutant à danseur accompli, viens travailler tes chorégraphies avec Moov'INT ! Danse au son de musiques variées et brille sur scène au sein d'un groupe de passionnés !



JOIN US !

INTÉRESSÉ PAR LE ROCK ?  
OU DE LA SALSA ?

► SÉANCES HEBDOMADAIRES

POMPOM GIRLS OU PIMPIM BOYS,  
N'HÉSITÉS PAS :



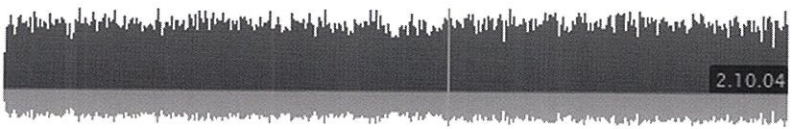
chorégraphies, chants, cris ou autres, tout est bon pour encourager et soutenir nos sportifs mais aussi déstabiliser l'adversaire ! Viens danser et supporter nos équipes lors d'événements inoubliables !

Tu préfères le hip-hop ?  
Ton truc c'est plutôt la danse orientale ?  
Tu trouveras forcément ici le club  
qui te convient !

### Spotlight



**▶ Interlude**  
Tu sais jouer d'un ou plusieurs instruments et as toujours rêvé d'intégrer un orchestre ? Rejoins Interlude, et réalise de grandes oeuvres au sein d'un groupe de passionnés et de leur chef d'orchestre.



pour en savoir plus sur nos clubs de musique, va sur <http://associations.it-sudparis.eu/> ❤️ 13 | ↻ 3



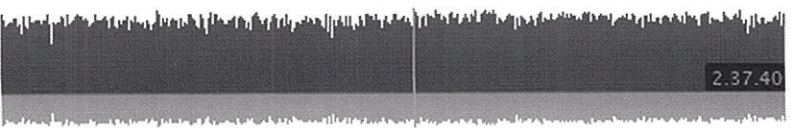
**▶ BPM - Club Sono**  
Fan de son et de mixage ? Rejoins BPM, le Club Sono ! Participe à l'installation de l'équipement nécessaire au bon fonctionnement du son et viens mixer lors des soirées ! Aucune compétence préalable requise !



<https://www.facebook.com/clubsono.bpm> ❤️ 32 | ↻ 5



**▶ La Band 'à Michel**  
Tu aimes faire la fête ? Tu joues d'un instrument et veux faire du bruit par dessus tout ? Alors rejoins la fanfare de l'école pour partager une ambiance festive !

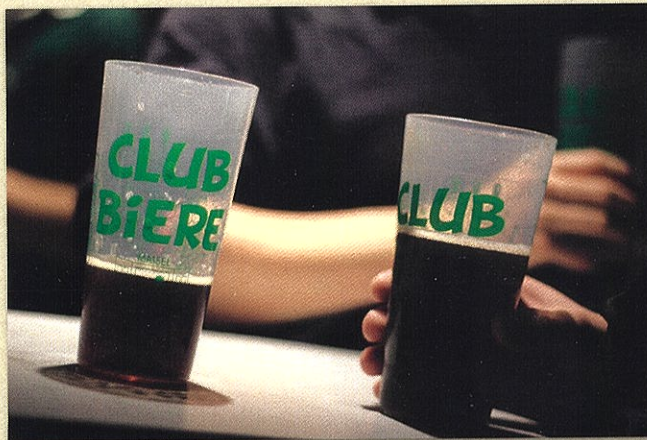


<http://labandamichel.minet.net/>

AbsINThe est le bar de l'école. Ouvert tous les jours dès 22h, c'est l'endroit idéal pour passer un bon moment avec ses amis dans une ambiance décontractée. Autour d'une bière ou d'une pizza, tu y apprendras toutes les nouvelles les plus fameuses de la vie de l'école pendant



que les plus vieux t'y apprendront les règles de divers jeux obscurs! Et si le bar devient ta deuxième maison, pourquoi pas y devenir Staff ? Ton intronisation t'y attend dès le début de l'année ! Car AbsINThe, c'est également une grande famille !



Le Club Bière, c'est LE rendez vous de la semaine ! Chaque mercredi soir depuis 1999, AbsINThe fait place au staff du Club Bière pour vous faire goûter les meilleures bières du monde dans une ambiance festive ! Que tu les aimes blondes ou brunes, tu y trouveras forcément ton bonheur !



Devise : "Découvrir, Déguster, Apprécier"

Et au'on s'eniaille !!



Quoi, qui ?

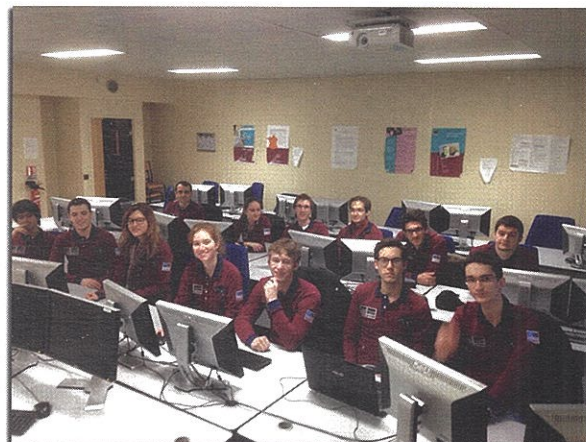
Ex : finance, Bourse, mode...

Où ?

Ex : Essonne, 91000, Evry...  à proximité

Trouver

## Télécom

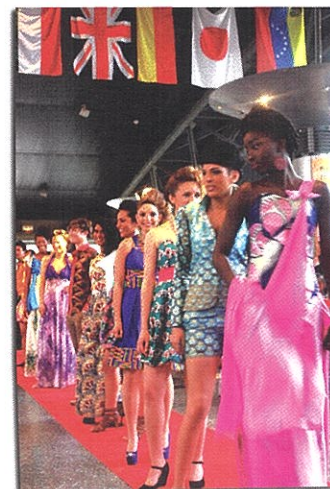


Tu souhaites en savoir plus sur l'univers énigmatique de la Bourse, pour éventuellement y travailler plus tard ? C'est tout-à-fait possible en venant de TEM ou TSP. Que tu sois expert ou novice, le Club Finance peut t'aider. Ses membres se réunissent toutes les semaines pour découvrir les outils d'analyse financière à travers l'utilisation de la plateforme professionnelle de trading ProReal Time. Le club organise également des conférences avec des acteurs de la finance. Cette année, nous avons pu entre autres échanger avec le directeur financier de Suez Environnement (promotion TSP '91) !



Vintage est le club qui a pour but de faire découvrir au campus le monde de la mode : ateliers de couture, de création ou encore de customisation pour apprécier la mode et pourquoi pas révéler de nouveaux talents !

Mais Vintage, c'est aussi divers concours de mannequinat, et surtout un défilé de mode à l'occasion de la Fashion Day pour vous faire découvrir de jeunes créateurs !



# SOIRÉES TÉLÉCOM

WELCOME EVENTS INFOS PARTENAIRES

Le Foyer Club  
9, rue Charles Fourier, Évry, France



A Télécom, ce ne sont pas les soirées qui manquent ! Lâche-toi et viens t'éclater sous les sons des DJs de l'école pendant que les clubs photo et vidéo immortalisent tes souvenirs !

Shows de danse, goodies, ambiance stratosphérique, tu n'auras pas le temps de t'ennuyer !

Et fin décembre, tu auras le droit à la plus grande soirée de ta vie au Forum !



La soirée de Noël, c'est  
**LA** soirée de l'année !!  
Organisée au Forum la veille des vacances de Noël, elle mobilise de très gros moyens et réunit plus de 1000 étudiants venus de toute la France ! Be there !!!





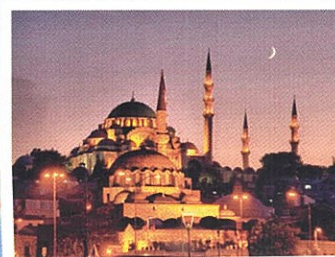
**Janvier**  
**AMSTERDAM**



**Novembre**  
**BERLIN**



**Mai**  
**PRAGUE**



**Avril**  
**ISTANBUL**



# Quelle sera ta promesse électorale ?

Liste avec tes camarades et deviens le BDE 2015 !

Détermine l'orientation de la vie du campus. Participe

aux événements organisés par les listeux : du dépôts des listes  
au dépouillement des votes >

## Colorful

Deviens listeux  
et défends tes couleurs !



## Rejoins l'ambiance !

Soirées, events, goodies ... >



CONCERT

FESTIVAL

MUSÉE / EXPO

SPORT

LOISIRS

THÉÂTRE

SPECTACLE

PRÈS DE CHEZ VOUS

PROMOS

 **NEWS BILLETTERIE**

CONCERT

CLUBBING

FESTIVAL

CULTURE

SPORT

LOISIRS

**→ Semaine des Arts****Mi-janvier**

Toute la semaine, l'expression artistique est mise en avant. Des Animations, Concours et la Soirée des Arts vous permettront d'exprimer tous vos talents !

**PARTICIPER****→ Campagne ASINT****2nd semestre**

Après la campagne BDE, c'est au tour de l'association sportive de faire ses élections. De nombreux événements sont mis en place pour l'occasion : découvrir les listes et s'amuser un max !

**PARTICIPER****→ Apéros****Le plus souvent possible !**

L'objectif en école, c'est aussi de se faire des potes ! Profites donc dès à présent d'un campus réunissant ingénieur et manager, dans une synergie totale.

**PARTICIPER**

# PRO



Le 12 février prochain, participe à cet immense forum de recrutement à Paris Expo

(cf Page 10)

## FORUM DES TÉLÉCOMMUNICATIONS



Rencontre toutes sortes d'entreprises au cours de l'année lors d'amphithéâtres organisés pour l'occasion

## AMPHIS ENTREPRISES



Tout au long de l'année, des forums de recrutement seront organisés au sein même du forum de l'école

## FORUMS DE RECRUTEMENT

**JOURNÉE PROFESSIONNELLE**  
14 NOVEMBRE 2013  
De 14h à 19h au Forum.

Crée ton profil Seekube sur [www.seekube.fr](http://www.seekube.fr)  
Et partage dès à présent ton CV avec les entreprises participantes.

Diagram showing 'Recruteurs' and 'étudiant' connected by a hand holding a pen.

Participe à la journée professionnelle organisée par le BDE et Promo2tel pour rencontrer des entreprises dès le début de l'année

## JOURNÉE PRO

Mercredi 5 mars à 18h en amphithéâtre

**Et vous, quel métier vous correspond ?**

Venez découvrir les métiers de la banque avec M. Benjamin Haziza, Senior Sales Specialist chez Commerzbank.

Les associations du campus organisent régulièrement des conférences au sein de l'école en faisant appel à des invités de marque

## CONFÉRENCES



Viens rencontrer les anciens de l'école lors de soirées organisées spécialement pour l'occasion

## ALUMNI CORNERS

# ET FUN



Découvre les cultures et les cuisines du monde entier grâce à cet évènement organisé par AIESEC !

## GLOBAL VILLAGE



Après la SEI et le WEI, enchaîne directement avec la Techno Parade et monte sur le char de l'école !

## TECHNO PARADE



Une grande compétition sportive durant laquelle toutes les assos du campus s'affrontent !

## ASSOLYMPIADES

## CAMPUS COMEDY TOUR

Un grand festival d'humour réunissant les étudiants et la nouvelle génération d'humoristes français !



Une sortie à la patinoire d'Évry avec animations organisée chaque année par l'ASINT !

## CHOPPE ON ICE

## CABARET

Concerts, shows et magie sont au rendez vous tous les ans au diner-spectacle organisé par le BDA !



## L'Équipe Plaquelette Alpha

Antoine SALOMON, Camille DUPONT, Corentin DEROUX, Erwan GUYOMARC'H, Fanny CREHANGE, Thomas DELEMOTTE, Marlène PIERRE, Mickaël ILLY, Myriam EL HOUNIHI-DEHAUDT et Rémy ESTEBAN.

## Le club Déclic et ses photographes

Pour leurs prestations et les superbes clichés qui ornent cette plaquelette.

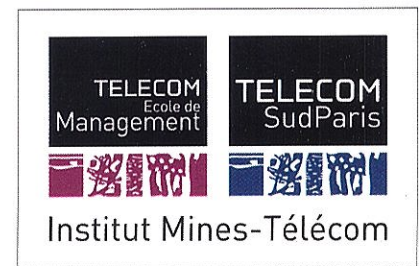
## Les Associations et les Clubs

Pour leur existence et leur apport dans l'élaboration de cette plaquelette.

## Le personnel de l'école

Pour son soutien à la vie associative et dans la réalisation de cette plaquelette.

## Images correspondant à Remerciements



## Les associations et clubs du campus :

**4L Troph'INT** : Club qui envoie chaque année des étudiants au Maroc à l'occasion du 4L Trophy.

**AbsINThe** : Bar du foyer des élèves.

**AIESEC** : Plus grande ONG étudiante au monde. Propose des stages et permet de développer des compétences telles que le leadership.

**Anim'INT** : Club dédié à la japanimation. Diffuse chaque semaine des animes et dramas asiatiques.

**ASINT** : Bureau des Sports des écoles.

**B-Style** : Club de danse hip-hop.

**Bab'INT** : Club de baby-foot.

**Band'à Michel** : Fanfare des écoles.

**BDA** : Association qui s'occupe de la vie artistique et culturelle du campus.

**BDE** : Gère la vie étudiante de manière générale.

**Belly Dance** : Club de danse orientale.

**BPM – Club Sono** : Club dédié à tout ce qui concerne le son.

**Bricol'INT** : Club de bricolage.

**CCIT** : Représente la culture chrétienne sur le campus.

**Ciné-Club** : Projette toutes les semaines des films en amphi.

**Close Up** : Club de magie.

**Club Bière** : Chaque semaine, organise une dégustation de différents types de bières.

**Club Code** : Club de programmation.

**Club Finance** : Formation trading, conférences, et concours boursier.

**Club Jeux** : Met à disposition des étudiants des jeux, tables de billard, jeux vidéos, livres, mangas...

**Club Musique** : Ouvert à tous ceux, musiciens ou non, qui désirent pratiquer un instrument de musique.

**Club Théâtre** : Propose chaque semaine des cours, et met en scène des pièces pour plusieurs événements.

**Cook'IT** : Club de cuisine.

**Déclic** : Club de photographie, numérique ou argentique.

**Dolph'INT** : Club voile et croisière.

**Emoty:S** : Crée de toutes pièces et monte la comédie musicale des deux écoles.

**EvryOne** : Gère l'une des plus grosses radios étudiantes de France.

**Forum des Télécommunications** : Organise une rencontre privilégiée entre une centaine d'entreprises et de nombreux visiteurs.

**IN&acT** : Délivre un message de tolérance sexuelle, mais aussi des conseils pratiques, aux étudiants.

**INT'aide** : Club de soutien scolaire bénévole.

**INTech** : Club de robotique.

**Interlude** : Orchestre des deux écoles.

**INTervenir** : A pour but de promouvoir les actions humanitaires sur le campus.

**INTimes** : Journal du campus.

**INTv** : Club vidéo.

**MiNET** : Gère le réseau internet du campus, et met le savoir informatique au service de tous.

**Moov'INT** : Club de danse contemporaine.

**Muslim'INT** : Représente la culture musulmane sur les deux écoles.

**Paint'IT** : Club de dessin, peinture et arts graphiques.

**Pomp'INT** : Club de pom-pom girls.

**Promo2tel** : Participe à la promotion du campus. Est également en charge de la réalisation du yearbook et de la plaquette des associations.

**[-S(adInt)-]** : Organise de grandes soirées de jeu vidéo en réseau.

**Sing'INT** : Club de chant.

**Sprint** : Junior Entreprise des écoles. Cabinet de conseil géré par des étudiants qui réalise des missions pour des entreprises.

**T'Space** : Club d'aérospatiale de Télécom SudParis.

**Uni'vert** : Club dédié au développement durable et au commerce équitable.

**Vintage** : Club de mode. Organise des concours de mode et la Fashion Day.

**...** : Accueille et intègre les étudiants internationaux sur le campus et organise des événements de découvertes culturelles.

